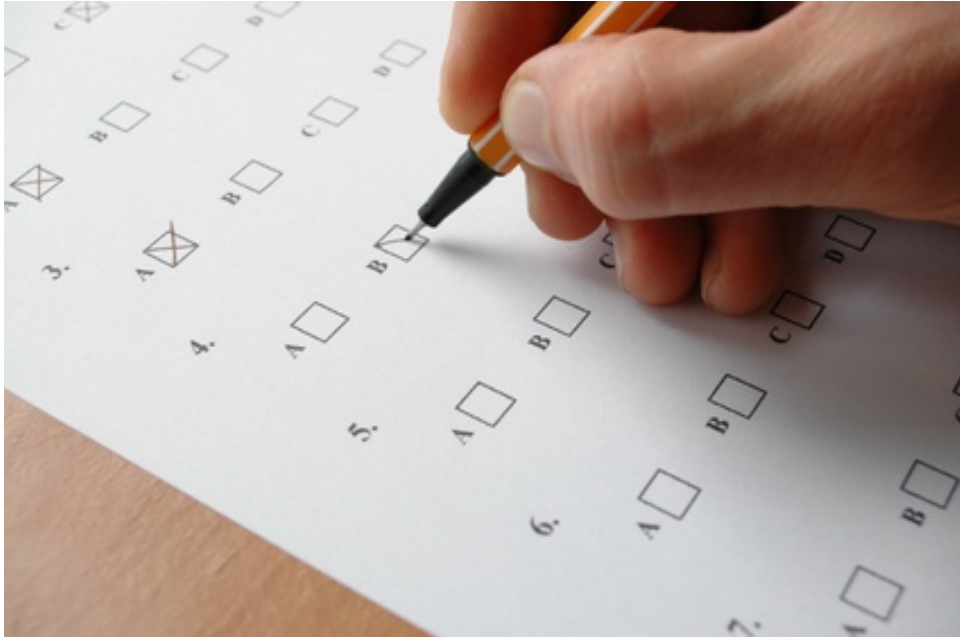


Caduceus® - Heilpraktikerschule



Prüfung zum Heilpraktiker für Psychotherapie zentral 2019-03



HP-Psychotherapie-Prüfung 2019-03 – Gruppe B

1. Mehrfachauswahl

Welche der folgenden Aussagen zur psychotischen Störung Alkoholhalluzinose treffen zu? Wählen Sie zwei Antworten!

- A) Wahnideen sprechen gegen eine Alkoholhalluzinose
- B) Psychomotorische Störungen wie z.B. Erregung können auftreten
- C) Charakteristisch sind ausgeprägte vegetative Begleiterscheinungen
- D) Bewusstseinsbeeinträchtigung ist ein Hauptmerkmal bei der Alkoholhalluzinose
- E) Die Alkoholhalluzinose ist typischerweise durch akustische Halluzinationen und Angst gekennzeichnet

2. Mehrfachauswahl

Welche der folgenden Therapiemethoden sollten bei der Behandlung der spezifischen Phobie im Vordergrund stehen? Wählen Sie zwei Antworten!

- A) Entspannungsverfahren
- B) B) Medikamentöse Behandlung mit Antidepressiva
- C) Medikamentöse Behandlung mit Anxiolytika
- D) Expositionstherapie
- E) Psychodynamische Therapie

3. Aussagenkombination

Bei welchen der folgenden Erkrankungen wirken psychische Faktoren in der Krankheitsentstehung oder -verschlimmerung mit?

- 1. Colitis ulcerosa
- 2. Enterocolitis regionalis (Morbus Crohn)
- 3. Asthma bronchiale
- 4. Essenzielle arterielle Hypertonie
- 5. Psoriasis vulgaris (Schuppenflechte)

- A) Nur die Aussagen 1 und 4 sind richtig
- B) Nur die Aussagen 2 und 3 sind richtig
- C) Nur die Aussagen 1, 3 und 4 sind richtig
- D) Nur die Aussagen 1, 2, 3 und 5 sind richtig
- E) Alle Aussagen sind richtig.

4. Aussagenkombination

Welche der folgenden Störungen werden nach ICD-10 zu den neurotischen, Belastungs- und somatoformen Störungen gerechnet?

- 1. Angststörungen
- 2. Zwangsstörungen
- 3. Schizophrenien
- 4. Reaktionen auf schwere Belastungen und Anpassungsstörungen
- 5. Dissoziative Störungen

- A) Nur die Aussagen 1 und 5 sind richtig
- B) Nur die Aussagen 1, 2 und 4 sind richtig
- C) Nur die Aussagen 2, 4 und 5 sind richtig
- D) Nur die Aussagen 1, 2, 4 und 5 sind richtig
- E) Alle Aussagen sind richtig

5. Aussagenkombination

Welche der folgenden Aussagen zu Chorea Huntington treffen zu?

1. Erste Symptome der Krankheit zeigen sich meist zwischen dem 20. und 50. Lebensjahr
2. Bei frühzeitiger Therapie kann die Erkrankung geheilt werden
3. Psychische Beschwerden gehen den Bewegungsstörungen oft mehrere Jahre voraus
4. Die Bewegungsstörungen beginnen meist mit Hyperkinesen bei verringertem Muskeltonus
5. Die geistige Leistungsfähigkeit ist nicht beeinträchtigt

- A) Nur die Aussagen 1 und 2 sind richtig
- B) Nur die Aussagen 3 und 5 sind richtig
- C) Nur die Aussagen 1, 3 und 4 sind richtig
- D) Nur die Aussagen 1, 3, 4 und 5 sind richtig
- E) Alle Aussagen sind richtig

6. Aussagenkombination

Welche der folgenden Aussagen trifft (treffen) zu? Negativsymptom(e) eines schizophrenen Residuums ist/sind:

1. Psychomotorische Verlangsamung
2. Affektverflachung
3. Passivität und Initiativemangel
4. Akustische und optische Halluzinationen
5. Negativismus

- A) Nur die Aussagen 5 ist richtig
- B) Nur die Aussagen 1 und 4 sind richtig
- C) Nur die Aussagen 1, 2 und 3 sind richtig
- D) Nur die Aussagen 1, 2, 3 und 5 sind richtig
- E) Alle Aussagen sind richtig

7. Aussagenkombination

Welche der folgenden Aussagen treffen zu? Diagnostische Leitlinien für ein Delir (nach ICD-10) sind:

1. Störungen des Schlaf-Wach-Rhythmus
2. Irreversible kognitive Störung
3. Dauer seit mindestens 6 Monaten
4. Störungen des Bewusstseins und der Aufmerksamkeit
5. Affektive Störungen wie Depression, Angst oder Reizbarkeit

- A) Nur die Aussagen 1 und 5 sind richtig
- B) Nur die Aussagen 2 und 4 sind richtig
- C) Nur die Aussagen 1, 4 und 5 sind richtig
- D) Nur die Aussagen 1, 2, 4 und 5 sind richtig
- E) Nur die Aussagen 1, 3, 4 und 5 sind richtig

8. Mehrfachauswahl

Welche der folgenden Aussagen zum Intelligenztest (z.B. Wechsler-Intelligenztest für Erwachsene, Mittelwert 100, Standardabweichung 15) treffen zu?

- A) Bei einem IQ (Intelligenzquotient) von 100 haben 50% der Referenzgruppe einen höheren Intelligenzquotienten
- B) Ein IQ von 50 entspricht der durchschnittlichen Intelligenz
- C) Ein IQ von 115 entspricht einem Prozentrang von 99 (99% der Referenzgruppe erreichen niedrigere Werte im Test)
- D) 30% der Menschen liegen zwischen einem IQ von 85 und 115
- E) Ein IQ von weniger als 20 entspricht nach ICD-10 einer schwersten Intelligenzminderung

9. Aussagenkombination

Welche der folgenden Aussagen treffen zu? Neben der Psychopharmakotherapie und Psychotherapie sind nachgewiesen wirksame Methoden der Behandlung einer depressiven Episode:

- 1. Wachtherapie (Schlafentzugstherapie)
 - 2. Elektrokonvulsive Therapie (EKT)
 - 3. Hyperbare Oxygenierung
 - 4. Lichttherapie
 - 5. Aderlass
-
- A) Nur die Aussagen 1 und 2 sind richtig
 - B) Nur die Aussagen 2 und 4 sind richtig
 - C) Nur die Aussagen 1, 2 und 4 sind richtig
 - D) Nur die Aussagen 1, 3 und 4 sind richtig
 - E) Nur die Aussagen sind richtig

10. Einfachauswahl

Eine Frau bitte einen Therapeuten wegen ihres 7-jährigen Sohnes, der an einer Aufmerksamkeitsdefizit-/Hyperaktivitätsstörung (ADHS) leidet, um Hilfe. Welche Aussage trifft zu?

- A) Der Therapeut sollte grundsätzlich von einer Psychopharmakotherapie abraten
- B) Bei oppositionellem Problemverhalten des Kindes ist ein Elterntaining kontraindiziert
- C) Ein soziales Kompetenztraining ist immer indiziert
- D) Bei Kindern mit Problemen in der Schule sollte der Schwerpunkt der Behandlung auf einer Psychoedukation der Eltern liegen
- E) Bei einem Token-System (z.B. Sternchen, die in andere Verstärker eingetauscht werden können) lässt sich das Verhalten gezielt operant konditionieren

11. Mehrfachauswahl

Welche der folgenden Aussagen treffen zu? Wählen Sie zwei Antworten! Das Rollenspiel im Rahmen der Verhaltenstherapie beruht insbesondere auf den Lernmechanismen:

- A) Indirekte Bestrafung
- B) Positive Verstärkung
- C) Negative Verstärkung
- D) Lernen am Modell
- E) Habituation

12. Aussagenkombination

Welche der folgenden Aussagen treffen zu? Zu den typischen Merkmalen des somatischen Syndroms bei einer depressiven Episode (nach ICD-10) zählen:

1. Deutlicher Appetitverlust
2. Verminderung von Konzentration und Aufmerksamkeit
3. Morgentief
4. Suizidgedanken
5. Psychomotorische Hemmung

- A) Nur die Aussagen 1, 2 und 4 sind richtig
- B) Nur die Aussagen 1, 2 und 5 sind richtig
- C) Nur die Aussagen 1, 3 und 5 sind richtig
- D) Nur die Aussagen 2, 3 und 4 sind richtig
- E) Nur die Aussagen 1, 3, 4 und 5 sind richtig.

13. Aussagenkombination.

Welche der folgenden Aussagen trifft (treffen) zu? Für eine schizoide Persönlichkeitsstörung (nach ICD-10) spricht/sprechen am ehesten:

1. Wenige oder überhaupt keine Tätigkeiten bereiten Freude
2. Starke Neigung zu theatralischen Verhalten und übertriebener Ausdruck von Gefühlen
3. Übersteigertes Interesse an sexuellen Erfahrungen mit anderen Menschen
4. Mangel an engen Freunden oder vertrauensvollen Beziehungen
5. Übermäßiges Bedürfnis nach Anerkennung und Bewunderung

- A) Nur die Aussage 4 ist richtig
- B) Nur die Aussagen 1 und 2 sind richtig
- C) Nur die Aussagen 1 und 4 sind richtig
- D) Nur die Aussagen 2, 3 und 5 sind richtig
- E) Nur die Aussagen 1, 3, 4 und 5 sind richtig

14. Einfachauswahl

Welche der folgenden Aussagen zu Demenzerkrankungen trifft zu?

- A) Die Lewy-Körperchen-Demenz ist die häufigste Form der Demenzerkrankung
- B) Die Demenz bei Alzheimer ist durch einen akuten beginn und den plötzlichen Verfall der kognitiven Fähigkeiten gekennzeichnet
- C) Die Creutzfeldt-Jakob-Krankheit tritt als sehr langsam fortschreitende Demenz in Erscheinung
- D) Zu Beginn der Demenz bei Pick-Krankheit (frontotemporale Demenz) stehen Charakterveränderungen und der Verlust sozialer Fähigkeiten im Vordergrund
- E) Die Blutwerte zeigen bei Demenz spezifische Veränderungen

15. Einfachauswahl

Welche Aussage trifft zu? Bei der Erhebung der Anamnese eines depressiven Patienten ist die Frage nach der Suizidalität obligat, um

- A) die Angehörigen in die Verantwortung nehmen zu können
- B) den Grad der suizidalen Gefährdung abschätzen zu können
- C) das für den Betroffenen richtige Antidepressivum auswählen zu können
- D) die als Voraussetzung für Suizidalhandlungen unerlässlichen depressiven Wahnhalte erfassen zu können
- E) den Betroffenen stationär unterbringen zu können

16. Aussagenkombination

Welche der folgenden Aussagen treffen zu? Diagnostische Leitlinien für den schädlichen Gebrauch von psychotropen Substanzen (nach ICD-10) sind:

1. Sozial unüblicher Konsum der entsprechenden Substanz
2. Starker Wunsch oder eine Art Zwang die Substanz zu konsumieren
3. Fortschreitende Vernachlässigung anderer Interessen zugunsten des Substanzkonsums
4. Körperliche Störung aufgrund des Substanzkonsums
5. Psychische Störung aufgrund des Substanzkonsums

- A) Nur die Aussagen 1 und 5 sind richtig
- B) Nur die Aussagen 2 und 4 sind richtig
- C) Nur die Aussagen 4 und 5 sind richtig
- D) Nur die Aussagen 3, 4 und 5 sind richtig
- E) Alle Aussagen sind richtig

17. Aussagenkombination

Welche der folgenden Aussagen zur freiheitsentziehenden Unterbringung eines Betreuten (nach Bürgerlichem Gesetzbuch, BSG) treffen zu?

1. Eine Unterbringung des Betreuten durch den Betreuer, die mit Freiheitsentziehung verbunden ist, ist nur zulässig, solange sie zum Wohl des Betreuten erforderlich ist
2. Die Unterbringung ist nur mit Genehmigung des Betreuungsgerichts zulässig.
3. Ohne die Genehmigung ist die Unterbringung nur zulässig, wenn mit dem Aufschub
4. Gefahr verbunden ist; die Genehmigung ist dann unverzüglich nachzuholen 3. Liegt eine Patientenverfügung vor, so ist eine Unterbringung nach BGB nicht möglich
5. Eine Unterbringung ist nur in psychiatrischen Kliniken, nicht aber in Pflegeheimen möglich
6. Im Rahmen der Erteilung einer Genehmigung zur Unterbringung muss das zuständige Gericht ein Sachverständigengutachten einholen

- A) Nur die Aussagen 1 und 3 sind richtig
- B) Nur die Aussagen 2 und 5 sind richtig
- C) Nur die Aussagen 1, 2 und 5 sind richtig
- D) Nur die Aussagen 1, 2, 3 und 4 sind richtig
- E) Alle Aussagen sind richtig

18. Aussagenkombination

Welche der folgenden Aussagen zu somatoformen Störungen (nach ICD-10) treffen zu?

1. Depressive Störungen können begleitend auftreten
2. In den meisten Fällen geht einer somatoformen Schmerzstörung eine nachweisbare organische Ursache (z.B. Verletzung) voraus
3. Ein Chronifizierung tritt nur in sehr seltenen Fällen auf
4. Beim Vorliegen einer somatoformen Schmerzstörung ist ein Antipsychotikum Mittel der Wahl
5. Patienten mit einer somatoformen Störung suchen häufig primär einen Hausarzt oder Internisten auf.

- A) Nur die Aussagen 1 und 2 sind richtig
- B) Nur die Aussagen 1 und 5 sind richtig
- C) Nur die Aussagen 4 und 5 sind richtig
- D) Nur die Aussagen 1, 2 und 5 sind richtig
- E) Nur die Aussagen 1, 3 und 5 sind richtig

19. Aussagenkombination

Welche der folgenden Aussagen treffen zu? Zu den typischen Differenzialdiagnosen bei einer depressiven Episode (nach ICD-10) zählen:

1. Organisch bedingte depressive Symptomatik
2. Paranoide Persönlichkeitsstörung
3. Anpassungsstörung
4. Hypothyreose
5. Dysthymia

- A) Nur die Aussagen 1, 2 und 4 sind richtig
- B) Nur die Aussagen 1, 3 und 4 sind richtig
- C) Nur die Aussagen 1, 3 und 5 sind richtig
- D) Nur die Aussagen 2, 3 und 4 sind richtig
- E) Nur die Aussagen 1, 3, 4 und 5 sind richtig

20. Einfachauswahl

Welche der folgenden Aussagen zur psychiatrisch-psychotherapeutischen Diagnostik treffen zu?

1. In der Anamnese sollte auch immer nach körperlichen Vorerkrankungen gefragt werden
2. Zu einer vollständigen psychiatrisch-psychotherapeutischen Anamnese gehört auch die Sexualanamnese
3. Nach Suizidalität sollt nicht im Erstgespräch gefragt werden, da in dieser Situation noch keine Vertrauensbasis zwischen Patient und Untersucher besteht
4. Die Beurteilung der Orientierung, der Affektivität, des Antriebs und der Wahrnehmung sind wichtige Inhalte des psychopathologischen Befundes
5. Anamnese, eigene Beobachtungen des Untersuchers sowie gegebenenfalls psychologische Tests und fremdanamnestische Angaben sind die Grundlage für die Erstellung eines psychopathologischen Befundes

- A) Nur die Aussagen 1, 3 und 5 sind richtig
- B) Nur die Aussagen 2, 4 und 5 sind richtig
- C) Nur die Aussagen 1, 2, 3 und 4 sind richtig
- D) Nur die Aussagen 1, 2, 4 und 5 sind richtig
- E) Alle Aussagen sind richtig

21. Einfachauswahl

In der psychotherapeutischen Behandlung werden oft Entspannungsmethoden eingesetzt. Welche Aussage zu Entspannungsmethoden trifft am ehesten zu?

- A) Das Erlernen einer Entspannungsmethode (z.B. progressive Muskelrelaxation) ist notwendig, um die systematische Desensibilisierung erfolgreich umsetzen zu können.
- B) Die Wirkung von progressiver Muskelrelaxation (PMR) beruht auf autosuggestiver Konzentration
- C) Bei der Anwendung von Entspannungsmethoden können keine Angstzustände auftreten
- D) Entspannungsmethoden sind bei Abhängigkeitserkrankungen kontraindiziert
- E) Vor dem Einsatz von Entspannungsmethoden sollten Beruhigungsmedikamente eingenommen werden

22. Einfachauswahl

Welches der folgenden Therapieverfahren eignet sich besonders für die Behandlung der Zwangsstörung?

- A) Psychopharmakotherapie mit Mood Stabilizern (Stimmungsstabilisierer)
- B) Katathyme imaginative Therapie
- C) Hypnose
- D) Kognitive Verhaltenstherapie ohne Exposition
- E) Kognitive Verhaltenstherapie einschließlich Exposition

23. Aussagenkombination

Ein 49-jähriger Mann kommt in Ihre Praxis, da er sich seit mehreren Wochen und ohne erkennbaren Anlass traurig und weniger leistungsfähig als früher fühlt. Sie vermuten eine leichte depressive Episode (nach ICD-20). Welche der folgenden Symptome passen am besten zu dieser Verdachtsdiagnose?

1. Kreisende Gedanken
2. Verarmungswahn
3. Antriebsstörung
4. Schlafstörungen
5. Bewusstseinsstörung

- A) Nur die Aussagen 1, 3 und 4 sind richtig
B) Nur die Aussagen 1, 3 und 5 sind richtig
C) Nur die Aussagen 1, 4 und 5 sind richtig
D) Nur die Aussagen 2, 3 und 4 sind richtig
E) Nur die Aussagen 1, 2, 3, und 4 sind richtig

24. Aussagenkombination

Welche der folgenden Aussagen treffen zu? Typische formale Denkstörungen bei einer manifesten Schizophrenie sind:

1. Katalepsie
2. Gedankenentzug
3. Gedankenabreißen
4. Inkohärenz
5. Neologismen

- A) Nur die Aussagen 1, 2 und 4 sind richtig
B) Nur die Aussagen 1, 2 und 5 sind richtig
C) Nur die Aussagen 1, 3 und 5 sind richtig
D) Nur die Aussagen 2, 3 und 4 sind richtig
E) Nur die Aussagen 3, 4 und 5 sind richtig

25. Aussagenkombination

Welche der folgenden Aussagen treffen zu? Bei einer posttraumatischen Belastungsstörung (PTBS) nach ICD-10 treten folgende Symptome gehäuft auf:

1. Sozialer Rückzug
2. Depression
3. Albträume
4. Ideenflucht
5. Logorrhö

- A) Nur die Aussagen 1 und 2 sind richtig
B) Nur die Aussagen 1 und 3 sind richtig
C) Nur die Aussagen 1, 2 und 3 sind richtig
D) Nur die Aussagen 2, 3 und 4 sind richtig
E) Nur die Aussagen 1, 2, 3 und 5 sind richtig



26. Mehrfachauswahl

Welche der folgenden Aussagen treffen zu? Wählen Sie zwei Antworten! Typische Methoden/Vorgehensweisen der kognitiven Umstrukturierung sind am ehesten:

- A) Empirische Überprüfung verzerrter Wahrnehmungen
- B) Traumdeutung
- C) Sokratischer Dialog
- D) Motivierende Gesprächsführung (Motivational Interviewing)
- E) Empathische Validierung

27. Mehrfachauswahl

Welche der folgenden Aussagen zur Somatisierungsstörung (nach ICD-10) treffen zu? Wählen Sie zwei Antworten!

- A) Die Betroffenen sind aufgrund ihres hohen Leidensdruckes meist rasch zu einer Psychotherapie motivierbar
- B) Im Störungsverlauf kann es zu einer Abhängigkeit oder einem Missbrauch von Medikamenten kommen
- C) Die Diagnose kann nach 3 Monaten bei entsprechender Symptomatik gestellt werden
- D) Die Störung tritt bei beiden Geschlechtern gleich häufig auf
- E) Die Störung beginnt meist im frühen Erwachsenenalter

28. Mehrfachauswahl

Welche der folgenden Aussagen treffen zu? Wählen Sie zwei Antworten! Bei einer katatonen Schizophrenie (nach ICD-10)

- A) kann autogenes Training erfolgreich eingesetzt werden
- B) kann es zu lebensbedrohlichen Komplikationen kommen
- C) treten keine Halluzinationen auf
- D) sehen psychomotorische Störungen im Vordergrund
- E) sind Psychopharmaka kontraindiziert

Brauchen Sie Hilfe auf dem Weg zur Prüfung?

Möchten Sie ein Einzelcoaching als Vorbereitung auf die schriftliche oder mündliche Prüfung?

Ist ein Fernstudium interessant?

Mit unserer Prüfungserfahrung seit 1988 bringen wir Sie erfolgreich zum Ziel!

Schauen Sie mal hier:

[Homepage Prüfungsvorbereitung](#)

oder rufen Sie Herrn Bauer direkt an zur Terminvereinbarung (Tel. 0431- 38 65 256).

Ihr *Caduceus-Team*

