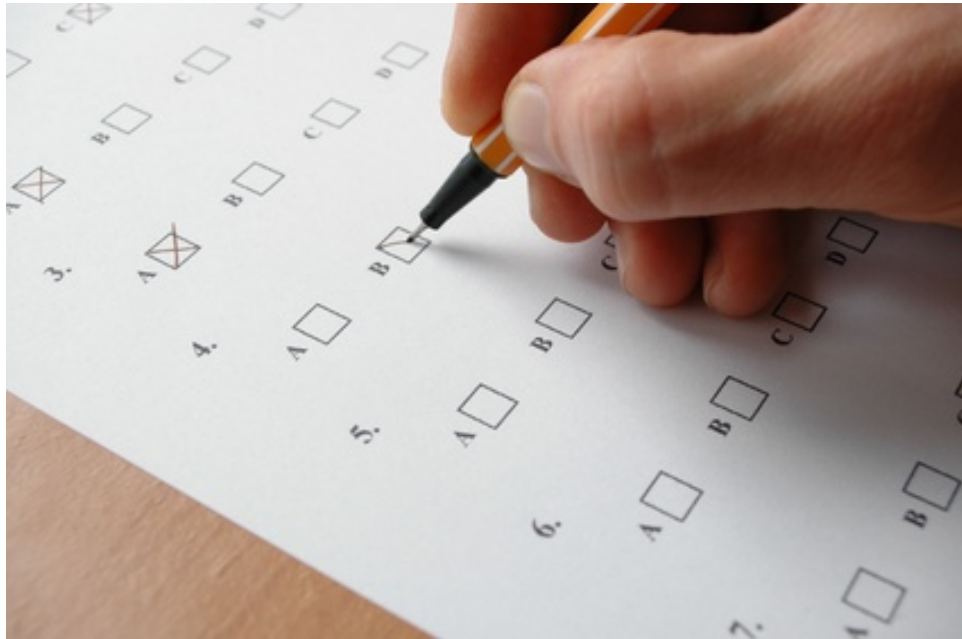


Caduceus® - Heilpraktikerschule



Prüfung zum Heilpraktiker für Psychotherapie zentral 2012-10





HP-Psychotherapie-Prüfung 2012-10 Gruppe

1. Aussagenkombination! Welcher der folgenden Aussagen treffen zu? Abwehrmechanismen sind:

1. Regression
2. Autosuggestion
3. Projektion
4. Rationalisierung
5. Imitation

- A) Nur die Aussagen 1,2 und 3 sind richtig
B) Nur die Aussagen 1,2, und 4 sind richtig
C) Nur die Aussagen 1,3 und 4 sind richtig
D) Nur die Aussagen 2, 3, 4 und 5 sind richtig
E) Alle Aussagen sind richtig

2. Einfachauswahl

Für welche Demenzformen sind frühe, langsam fortschreitende Charakteränderungen mit Verlust sozialer Fähigkeiten typisch?

- A) Demenz bei Alzheimer-Krankheit
B) Demenz bei Pick-Krankheit (Frontallappendemenz)
C) Demenz bei Morbus Parkinson
D) Demenz bei Creutzfeld-Jakob-Krankheit (CJD)
E) Vaskuläre Demenz

3. Mehrfachauswahl

Welche der folgenden Aussagen treffen für eine Somatisierungsstörung (nach ICD-10) zu? Wählen Sie zwei Antworten!

- A) Eine Somatisierungsstörung ist als eine spezifische Form der depressiven Neurose definiert
B) Sie kann sich nur auf gastrointestinale oder neurologische Beschwerden beziehen
C) Es findet sich keine ausreichende körperliche Erklärung für die Symptome
D) Die Körpersymptome müssen nach den diagnostischen Leitlinien vor der Pubertät auftreten
E) Die Körpersymptome müssen nach diagnostischen Leitlinien mindestens zwei Jahre bestehen

4. Aussagenkombination

Welche der folgenden Aussagen treffen auf eine typische Anorexia nervosa (nach ICD-1) zu?

1. Ein Gewichtsverlust kann durch übertriebene körperliche Aktivität herbeigeführt sein
2. Ein Gewichtsverlust kann durch eine körperliche Ursache herbeigeführt sein
3. Es kann zu einer hormonellen Störung kommen
4. Ein Body-Mass-Index (BMI) von 19,5 kg/m² ist in der Regel mit einer Anorexia nervosa in Zusammenhang zu bringen
5. Es liegt eine Störung des Körperschemas vor und die Betroffenen legen selbst eine zu niedrige Gewichtsschwelle fest

- A) Nur die Aussagen 1, 2 und 3 sind richtig
B) Nur die Aussagen 1, 2 und 4 sind richtig
C) Nur die Aussagen 1, 3 und 5 sind richtig
D) Nur die Aussagen 2, 3 und 5 sind richtig
E) Alle Aussagen sind richtig

5. Einfachauswahl

Ein 60-jähriger Patient, der Sie wegen psychischer Probleme aufsucht, berichtet im Rahmen der Anamnese, dass er von seinem Arzt Lithium verordnet bekommen habe.

Für welche Erkrankung spricht diese Behandlung am ehesten?

- A) Alkoholabhängigkeit
- B) Affektive Störung
- C) Schizophrenie
- D) Vaskuläre Demenz
- E) Histrionische Persönlichkeitsstörung

6. Aussagenkombination

Welche der folgenden Aussagen zu Halluzinationen bzw. den durch Halluzinogene verursachter Störungen treffen zu?

1. Ein wichtiger Vertreter dieser Gruppe ist LSD (Lysergsäurediethylamid)
2. Es kommt üblicherweise zu keiner körperlichen Abhängigkeit
3. Gefährlich sind „Horror-Trips“ oder selbstgefährdende Handlungen
4. Nachhallzustände (Flashbacks) sind untypisch bei der Einnahme von Halluzinogenen
5. Zur typischen Symptomatik gehört u.a. tiefgreifende Wahrnehmungsveränderungen, Veränderungen des Denkens und Desorientiertheit

- A) Nur die Aussagen 1, 2, 3 und 4 sind richtig
- B) Nur die Aussagen 1, 2, 3 und 5 sind richtig
- C) Nur die Aussagen 1, 2, 4 und 5 sind richtig
- D) Nur die Aussagen 1, 3, 4 und 5 sind richtig
- E) Nur die Aussagen 2, 3, 4 und 5 sind richtig

7. Einfachauswahl

Eine 57-jährige Patientin legt seit mehreren Monaten das Fundament ihres Hauses auf ganzer Länge am Stück frei. Sie entfernt lose Steine, da dies Ihrer Meinung nach Beginn des Paradieses behindere. Der hinzugezogene Architekt warnt dringend vor dieser Maßnahme, da die Hausstatik gefährdet ist. Trotzdem unterstützt der Ehemann das Vorhaben seiner Frau vehement. Durch eine stationäre psychiatrische Behandlung der Patientin kommt es zur vorübergehenden Trennung der Ehepartner. In dieser Zeit distanziert sich der Mann deutlich von den Ideen seiner Frau.

Um welche Diagnose handelt es sich bei dem Ehemann am ehesten?

- A) Reaktive Bindungsstörung
- B) Schizoide Persönlichkeitsstörung
- C) Beziehungswahn
- D) Induzierte wahnhafte Störung (Folie à deux)
- E) Abhängigkeitssyndrom

8. Einfachauswahl

Ein 22-jähriger Mann berichtet Ihnen, außerhalb der Familienumgebung in kleinen Gruppen von dem Gedanken geplagt zu sein, von den anderen Menschen beobachtet zu werden. Er habe eine beständige Furcht, sein Auftreten sei unangemessen oder peinlich. In derartigen Gruppensituationen stehe er unter großem Stress und reagiere mit Erröten, Schwitzen und Händezittern. Daher versuche er, diese Situationen so gut wie möglich zu meiden.

Um welche Störung handelt es sich hier am ehesten?

- A) Anpassungsstörung
- B) Panikstörung
- C) Ängstlich-vermeidende Persönlichkeitsstörung
- D) Soziale Phobie
- E) Zwangsstörung

9. Einfachauswahl! Welche Aussage zur Bulimie (Bulimia nervosa) trifft zu?

- A) Bei jungen Frauen in der Adoleszenz und im jungen Erwachsenenalter liegt die Prävalenz bei etwa 20%
- B) Im Vordergrund der Therapie stehen medikamentöse Maßnahmen (Antidepressiva)
- C) Bei langanhaltender Symptomatik kommt es häufig zu einer Schädigung der Zähne
- D) Bulimie-Betroffene sind meist übergewichtig
- E) Die Bulimie hat eine ungünstigere Prognose als Anorexia nervosa

10. Einfachauswahl! Welche Aussage beschreibt eine dissoziale Persönlichkeitsstörung?

- A) Verlust der Integration bestimmter Ich-Funktionen oder bestimmter körperlicher Funktionen
- B) Verhalten, das den geltenden sozialen Normen erheblich widerspricht
- C) Das Verhalten ist oberflächlich, flapsig und maniert
- D) Rückzug von sozialen Kontakten in ein abgeschirmte Phantasiewelt
- E) Das Vorhandensein von zwei oder mehreren Persönlichkeiten in einer Person

11. Aussagenkombination

Welcher der folgenden Aussagen zur Therapie von schizophrenen Patienten treffen zu?

1. Kognitives Training, wie z.B. Training der sozialen Wahrnehmung, ist sinnvoll
2. Eine aufdeckende Psychotherapie ist die Therapie der Wahl
3. Die Psychotherapie bei schizophrenen Patienten beinhaltet u.a. Problemanalyse, Psychoedukation, Kommunikationstraining und Problemlösetraining
4. Imaginationsübungen können sehr gut eingesetzt werden
5. Bei der Ersterkrankung sollte Behandlung mit Neuroleptika spätestens nach 4 Wochen beendet werden

- A) Nur die Aussagen 1 und 3 sind richtig
- B) Nur die Aussagen 1 und 4 sind richtig
- C) Nur die Aussagen 1, 3 und 5 sind richtig
- D) Nur die Aussagen 2, 3 und 4 sind richtig
- E) Nur die Aussagen 1, 2, 3 und 5 sind richtig

12. Aussagenkombination

Welche der folgenden Symptome ordnen Sie einem amnestischen Syndrom (Korsakow-Syndrom) zu?

1. Zönästhesien
2. Desorientiertheit
3. Konfabulationen
4. Gedankenlautwerden
5. Merkfähigkeitsstörung

- A) Nur die Aussagen 1, 2 und 3 sind richtig
- B) Nur die Aussagen 1, 2 und 5 sind richtig
- C) Nur die Aussagen 2, 3 und 5 sind richtig
- D) Nur die Aussagen 3, 4 und 5 sind richtig
- E) Alle Aussagen sind richtig

13. Einfachauswahl

Eine 25-jährige Frau bekommt plötzlich Angstgefühle, „pfötchenartige“ Verkrampfungen der Hände und atmet schnell und flach. Es handelt sich am ehesten um eine/ einen

- A) Klaustrophobie
- B) Soziophobie
- C) Hyperventilationstetanie
- D) Herzinfarkt
- E) Lungenembolie

14. Aussagenkombination

Welcher der folgenden Symptome werden zu den Ich-Störungen gezählt?

1. Gedankenentzug
2. Derealisation
3. Imperative Stimmen
4. Depersonalisation
5. Optische Halluzinationen

- A) Nur die Aussagen 1, 2 und 3 sind richtig
- B) Nur die Aussagen 1, 2 und 4 sind richtig
- C) Nur die Aussage 3, 4 und 5 sind richtig
- D) Nur die Aussagen 1, 2, 3 und 4 sind richtig
- E) Alle Aussagen sind richtig

15. Einfachauswahl

Bei einem 10-jährigen Jungen treten wiederkehrend nächtliche Episoden äußerster Furcht und Panik mit heftigem Schreien, Bewegung und starker autonomer Erregung auf.

Zu welcher Diagnose passt diese Beschreibung am besten?

- A) Enuresis nocturna
- B) Narkoplepie
- C) Somnambulismus
- D) Aufmerksamkeitsdefizitstörung (ADS)
- E) Pavor nocturnus

16. Mehrfachauswahl

Welche der folgenden Aussagen treffen zu?

Bei einem 65-jährigen Patienten bemerken Sie während des Gesprächs kauende, grimassierende Bewegungen im Zungen- und Mundbereich. Er berichtet Ihnen, dass er von seinem Arzt jahrelang mit dem Medikament Haloperidol behandelt worden sein.

Wählen Sie zwei Antworten!

- A) Es handelt sich um eine Tic-Störung
- B) Ein Zusammenhang zwischen den Bewegungen und der Medikamenteneinnahme ist äußerst unwahrscheinlich
- C) Bei dem Patienten bestehen wahrscheinlich Spätdyskinesien
- D) Die Medikamenteneinnahme spricht für eine Epilepsie
- E) Haloperidol wird bei psychotischen Symptomen eingesetzt

17. Einfachauswahl

Welcher Begriff umschreibt am ehesten die Diagnose „Neurasthenie“?

- A) Stimmungsschwankungen
- B) Störungen des Sozialverhaltens
- C) Erschöpfungssyndrom
- D) Traumatisierung
- E) Angstsyndrom

18. Mehrfachauswahl

Welche der folgenden Aussagen treffen zu? Wählen Sie zwei Antworten!
Zur Negativsymptomatik einer Schizophrenie zählen:

- A) Wahn
- B) Sprachverarmung
- C) Denkzerfahrenheit
- D) Störungen des Ich-Bewusstseins
- E) Affektverflachung

19. Aussagenkombination

Welche der folgenden Aussagen treffen zu?

Bei der Verhaltenstherapie werden folgende Techniken bzw. Prinzipien angewandt:

1. Umfassender Persönlichkeitsstrukturwandel zur Verhinderung von Lebenskrisen
2. Lerntheoretisch fundierte Veränderungen des Verhaltens
3. Erkennung und Veränderung negativer Denkschemata
4. Training sozialer Kompetenz
5. Systematische Desensibilisierung

- A) Nur die Aussagen 2 und 5 sind richtig
- B) Nur die Aussagen 3, 4 und 5 sind richtig
- C) Nur die Aussagen 1, 2, 3 und 4 sind richtig
- D) Nur die Aussagen 2, 3, 4 und 5 sind richtig
- E) Alle Aussagen sind richtig

20. Mehrfachauswahl

Welche der folgenden Aussagen zur psychotischen Störung Alkoholhalluzinose treffen zu?

Wählen Sie zwei Antworten!

- A) Die Alkoholhalluzinose ist typischerweise durch akustische Halluzinationen gekennzeichnet
- B) Charakteristisch sind ausgeprägte vegetative Begleiterscheinung
- C) Psychomotorische Störungen wie z.B. Erregung können auftreten
- D) Wahnideen sprechen gegen eine Alkoholhalluzinose
- E) Zu den Hauptmerkmalen bei der Alkoholhalluzinose gehört Bewusstseinsbeeinträchtigung

21. Einfachauswahl

Welche Aussage zu Zwangsstörung trifft zu?

- A) Die Zwangsgedanken werden vom Patienten nicht als unsinnig erkannt
- B) Bei der Zwangsvorstellung werden wahnhaftige Gedanken erlebt
- C) Patienten mit einer gesicherten Zwangsstörung haben ein deutlich höheres Risiko gegenüber der Allgemeinbevölkerung, an einer Schizophrenie zu erkranken
- D) Zwangsgedanken können auch im Zusammenhang mit postpartalen Depressionen und/ oder postpartalen Psychosen auftreten
- E) Männer sind von der Zwangsstörung deutlich häufiger betroffen als Frauen

22. Einfachauswahl

Welche Aussage zu den Gesetzen zur Unterbringung psychisch Kranker trifft zu?

- A) Sie regeln die Vorgehensweise und die Rechte eines Menschen bei Einweisung in eine geschlossene psychiatrische Einrichtung gegen seinen Willen
- B) Sie sind in ganz Deutschland identisch
- C) Eine Unterbringung kann bei Fremdgefährdung nur durch einen Facharzt für Psychiatrie beim Gericht angeregt werden.
- D) Eine Zwangseinweisung erfolgt nur auf richterlichen Beschluss
- E) Bei Selbstgefährdung ist eine Unterbringung nur mit Zustimmung des Betroffenen möglich.

23. Aussagenkombination

Welche der folgenden Aussagen trifft (treffen) zu?

Was sind wichtige Elemente der kognitiv-verhaltenstherapeutischen Behandlung einer Angststörung, wenn identifizierten Angstauslöser vorhanden sind und der Patient Vermeidungsverhalten zeigt?

1. Reizkonfrontation
2. Vermittlung eines Erklärungsmodells
3. Psychoedukation
4. Vermeidung der Angstauslöser
5. Ermutigung des Patienten, sich in der Angst auslösenden Situation durch Aktivitäten abzulenken

- A) Nur die Aussage 1 ist richtig
- B) Nur die Aussagen 4 und 5 sind richtig
- C) Nur die Aussagen 1, 2 und 3 sind richtig
- D) Nur die Aussagen 1, 2 und 5 sind richtig
- E) Alle Aussagen sind richtig

24. Mehrfachauswahl

Welche der folgenden Aussagen zur Aufmerksamkeitsdefizit-Hyperaktivitätsstörung (ADHS) treffen zu?

Wählen Sie zwei Antworten!

- A) Beginn vor dem siebten Lebensjahr
- B) Bei nahezu allen Betroffenen heilt die Störung im Kindesalter aus
- C) Die Symptome bestehen meist nur im Schulunterricht
- D) In sozialen Beziehungen oft distanzloses Verhalten
- E) Im Erwachsenenalter sind vorwiegend Frauen betroffen

25. Mehrfachauswahl

Welche der folgenden Aussagen treffen zu? Wählen Sie zwei Antworten!

Hinweise für eine manische Episode sind:

- A) Bewusstseinstrübung
- B) Gesteigerte Selbstzweifel
- C) Erhöhtes Schlafbedürfnis
- D) Distanzlosigkeit
- E) Konzentrationsschwierigkeiten

26. Aussagenkombination

Welcher der folgenden Aussagen trifft (treffen) zu?

Eine paranoide Persönlichkeitsstörung (nach ICD-10) äußert sich

1. Kalter, unnahbarer Affekt
2. in Selbstbezogenheit
3. in ausgeprägtem Misstrauen
4. in streitsüchtigen Verhalten
5. in stetigem Drang zum Perfektionismus

- A) Nur Aussage 3 ist richtig
- B) Nur die Aussage 1, 2 und 4 sind richtig
- C) Nur die Aussagen 1, 4 und 5 sind richtig
- D) Nur die Aussagen 2, 3 und 4 sind richtig
- E) Alle Aussagen sind richtig

27. Aussagenkombination

Welche der folgenden Symptome sind einer posttraumatischen Belastungsstörung zuzurechnen?

1. Dissoziation
2. Intrusion
3. Gedankeneingebung
4. Vermeidungsverhalten
5. Interessenverlust

- A) Nur die Aussagen 1 und 2 sind richtig
- B) Nur die Aussagen 1 und 3 sind richtig
- C) Nur die Aussagen 2 und 3 sind richtig
- D) Nur die Aussagen 1, 2 und 5 sind richtig
- E) Nur die Aussagen 1, 2, 4 und 5 sind richtig



28. Aussagenkombination

Welche der folgenden Aussagen zu den organischen psychischen Störungen (nach ICD-10) treffen zu?

1. Verfolgungswahn kann ein Symptom einer organischen psychischen Störung sein
2. Die Alkoholabhängigkeit zählt zu den organischen psychischen Störungen
3. Die Demenz bei HIV-Krankheit zählt zu den organischen Störungen
4. Eine internistische Abklärung ist nicht notwendig
5. Unterschiedliche körperliche Erkrankungen können die gleichen psychischen Symptome hervorrufen, d.h. die Symptome sind nicht spezifisch für die Ursache der Erkrankung

- A) Nur die Aussagen 1 und 3 sind richtig
B) Nur die Aussagen 1 und 4 sind richtig
C) Nur die Aussagen 1, 2 und 3 sind richtig
D) Nur die Aussagen 1, 3 und 5 sind richtig
E) Nur die Aussagen 2, 3 und 5 sind richtig

Brauchen Sie Hilfe auf dem Weg zur Prüfung?

Möchten Sie ein Einzelcoaching als Vorbereitung auf die schriftliche oder mündliche Prüfung?

Ist ein Fernstudium interessant?

Mit über 32 Jahren Prüfungserfahrung bringen wir Sie erfolgreich zum Ziel!

Schauen Sie mal hier:

[Homepage Prüfungsvorbereitung](#)

oder rufen Sie Herrn Bauer direkt an zur Terminvereinbarung (Tel. 0431- 38 65 256).

Ihr *Caduceus-Team*



**Caduceus®-Lösungsbogen® für die schriftliche Heilpraktikerprüfung
- ohne Gewähr -**

Frage	Lösung	
1	C	
2	B	
3	CE	
4	C	
5	B	
6	B	
7	D	
8	D	
9	C	
10	B	
11	A	
12	C	
13	C	
14	B	
15	E	
16	CE	
17	C	
18	BE	
19	D	
20	AC	
21	D	
22	A	
23	C	
24	AD	
25	DE	
26	D	
27	E	
28	D	

C
a
d
u
c
e
u
s

Frage	Lösung	