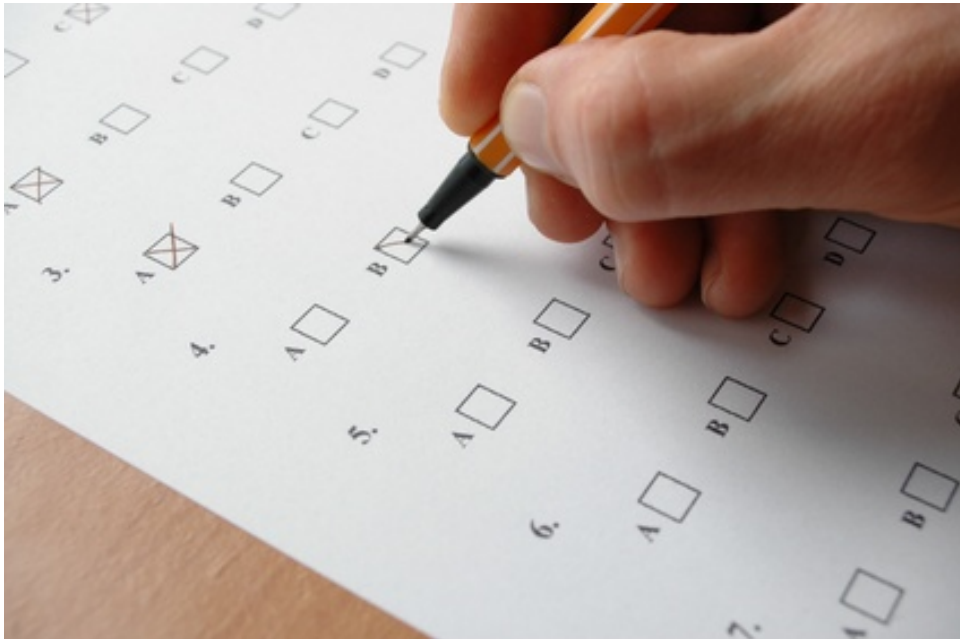


Caduceus® - Heilpraktikerschule



Heilpraktikerprüfung zentral 2019-03 - Prüfungsfragen -





Heilpraktiker-Prüfung März 2019 Gruppe A

1. Aussagenkombination

Welche der folgenden Aussagen zum Delir treffen zu?

1. Das hyperaktive Delir zeigt u.a. eine erhöhte psychomotorische Aktivität, stereotype Aktivitäten, Umherwandern, leichte Erregbarkeit und Euphorie
2. Das hypoaktive Delir zeigt u.a. Schwerfälligkeit, Lethargie, Verwirrtheit, verlangsamte und reduzierte Sprache und ein reduziertes Bewusstsein
3. Beim Alkoholdelir findet man neben einer psychotischen auch eine psychovegetative Symptomatik (Hypertonie, Tachykardie, Tremor)
4. Prädisponierende Faktoren eines Delirs sind hohes Lebensalter, Demenz, Depression, Dehydratation und Malnutrition
5. Auslöser eines Delirs können akute Infektionen, Stoffwechsellentgleisungen, Medikamenteneinnahme oder -entzug sein

- A) Nur die Aussagen 2 und 5 sind richtig
- B) Nur die Aussagen 1, 3 und 4 sind richtig
- C) Nur die Aussagen 1, 2, 3 und 5 sind richtig
- D) Nur die Aussagen 2, 3, 4 und 5 sind richtig
- E) Alle Aussagen sind richtig

2. Aussagenkombination

Welche der folgenden Aussagen zum ABO-Blutgruppensystem trifft (treffen) zu?

1. Die Blutgruppenmerkmale beruhen auf den Antigeneigenschaften der Erythrozyten
2. Die Blutgruppenmerkmale beruhen auf den Antikörpereigenschaften der Lymphozyten
3. Die Blutgruppenmerkmale beruhen auf den Antikörpereigenschaften der Thrombozyten
4. Die Blutgruppenmerkmale werden vererbt
5. Bei der Blutgruppe 0 liegen die Antigene A und B vor

- A) Nur die Aussage 1 ist richtig
- B) Nur die Aussage 5 ist richtig
- C) Nur die Aussagen 1 und 4 sind richtig
- D) Nur die Aussagen 4 und 5 sind richtig
- E) Alle Aussagen sind richtig

3. Aussagenkombination

Welche der folgenden Symptome treffen zu? Speichel besteht u.a. aus

1. Ca. 99% Wasser
2. Anorganischen Bestandteilen, z.B. Natrium, Kalium u.a.
3. Organischen Bestandteilen, z.B. Enzymen
4. Muzinen (Schleimstoff)
5. Immunglobulinen

- A) Nur die Aussagen 1 und 4 sind richtig
- B) Nur die Aussagen 2 und 5 sind richtig
- C) Nur die Aussagen 1, 2, 3 und 4 sind richtig
- D) Nur die Aussagen 1, 2, 4 und 5 sind richtig
- E) Alle Aussagen sind richtig

4. Aussagenkombination

Welche der folgenden Aussagen zur Dupuytren-Kontraktur treffen zu?

1. Es handelt sich um eine bindegewebige Verhärtung und Schrumpfung der Palmaraponeurose
2. Es kommt zu einer Beugekontraktur besonders des 1. bis 3. Fingers
3. Es kommt zu einer Beugekontraktur besonders des 4. bis 5. Fingers
4. Frauen sind häufiger betroffen als Männer
5. Die Dupuytren-Kontraktur ist durch krankengymnastische Therapie reversibel

- A) Nur die Aussagen 1 und 2 sind richtig
B) Nur die Aussagen 1 und 3 sind richtig
C) Nur die Aussagen 3 und 4 sind richtig
D) Nur die Aussagen 2, 4 und 5 sind richtig
E) Nur die Aussagen 1, 3, 4 und 5 sind richtig

5. Einfachauswahl

Welche Aussage zu Lithium trifft zu?

- A) Lithium gehört zur Medikamentengruppe der Phasenprophylaktika
B) Lithium besitzt eine hohe therapeutische Breite
C) Grippale Infekte beeinflussen die Lithiumwirkung nicht
D) Lithium wird in der Epilepsiebehandlung eingesetzt
E) Lithium hat in erster Linie eine antriebssteigernde Wirkung

6. Aussagenkombination

Welche der folgenden Aussagen treffen zu? Zu den Differenzialdiagnosen einer Dysphagie zählen:

1. Ösophagusdivertikel
2. Struma
3. Pharyngitis
4. Speiseröhrenkarzinom
5. Verschluckte Fremdkörper

- A) Nur die Aussagen 4 und 5 sind richtig
B) Nur die Aussagen 1, 2 und 3 sind richtig
C) Nur die Aussagen 1, 3, 4 und 5 sind richtig
D) Nur die Aussagen 2, 3, 4 und 5 sind richtig
E) Alle Aussagen sind richtig

7. Mehrfachauswahl

Welche der folgenden Aussagen zu Ringelröteln treffen zu? Wählen Sie zwei Antworten!

- A) Der Erreger der Ringelröteln ist ein Virus
B) Die Ansteckungsgefahr ist in den ersten 4 bis 10 Tagen nach der Infektion am größten
C) Eine Infektion während der Schwangerschaft ist für das ungeborene Kind nicht gefährlich
D) Ringelröteln können mit Antibiotika erfolgreich behandelt werden
E) Erwachsene können nicht an Ringelröteln erkranken

8. Einfachauswahl

Welche Aussage trifft zu? Typisches Symptom eines Cushing-Syndroms ist:

- A) Arterielle Hypotonie
B) Gesichtsblassheit
C) Muskelschwäche
D) Untergewicht
E) Wachstumsbeschleunigung bei Kindern

9. Mehrfachauswahl

Welche Aussage zu Atelektasen treffen zu? Wählen Sie zwei Antworten!

- A) Es handelt sich um eine sackförmige irreversible Ausweitung der Bronchien
- B) Sie treten u.a. als Folge einer Kompression der Lunge von außen bei einem Pleuraerguss auf
- C) Bei der Untersuchung fällt eine Klopfeschalldämpfung auf
- D) Typisch bei der Auskultation sind grobblasige Rasselgeräusche
- E) Sie treten bei Neugeborenen nicht auf

10. Aussagenkombination

Thoraxschmerzen können Symptom unterschiedlicher Erkrankungen sein. Für welche der folgenden Erkrankungen trifft dies zu?

- 1. Hormontherapie bei Prostatakarzinom
- 2. Magenperforation
- 3. Multiples Myelom (Plasmozytom)
- 4. Ösophagitis
- 5. M. Bechterew

- A) Nur die Aussagen 3 und 5 sind richtig
- B) Nur die Aussagen 1, 2 und 4 sind richtig
- C) Nur die Aussagen 1, 2, 3 und 4 sind richtig
- D) Nur die Aussagen 1, 2, 4 und 5 sind richtig
- E) Alle Aussagen sind richtig

11. Aussagenkombination

Für welche der folgenden Aussagen zu Adipositas treffen zu?

- 1. Ab einem Body-Mass-Index (BMI) von 35 kg/m² und mehr spricht man von Adipositas
- 2. Die Waist Hip Ratio (Taille-Hüft-Quotient) ist ein Maß für die Fettverteilung am Körper
- 3. Zu den Ursachen einer sekundären Adipositas gehört die Hypothyreose
- 4. Die arterielle Hypertonie gehört zu den Adipositas-assoziierten Krankheiten
- 5. Bei Adipositas ist die Sterblichkeit erhöht.

- A) Nur die Aussagen 1 und 2 sind richtig
- B) Nur die Aussagen 4 und 5 sind richtig
- C) Nur die Aussagen 3, 4 und 5 sind richtig
- D) Nur die Aussagen 2, 3, 4 und 5 sind richtig
- E) Alle Aussagen sind richtig

12. Aussagenkombination

Welche der folgenden Aussagen zur Epistaxis (Nasenbluten) trifft (treffen) zu?

- 1. Die häufigste Ursache der Epistaxis ist digitale Manipulation
- 2. Patienten, die Antikoagulationen einnehmen, wird geraten diese sofort abzusetzen
- 3. Als eine Erstmanifestation ist die Nasenflügelkompression durchzuführen
- 4. Im Falle einer Epistaxis ist die Gefahr einer Infektionsübertragung zu vernachlässigen
- 5. Prädisponierende Faktoren sind u.a. Schleimhauttrockenheit, nasaler Drogenkonsum, Glukokortikoid-Nasensprays

- A) Nur die Aussage 1 ist richtig
- B) Nur die Aussagen 1 und 3 sind richtig
- C) Nur die Aussagen 2 und 3 sind richtig
- D) Nur die Aussagen 1, 3 und 5 sind richtig
- E) Nur die Aussagen 2, 4 und 5 sind richtig

13. Mehrfachauswahl

Welche der folgenden Aussagen treffen zu? Wählen Sie zwei Antworten! Typische Merkmale des somatischen Syndroms bei einer depressiven Episode (nach ICD-10) sind:

- A) Wahnvorstellungen
- B) Morgentief
- C) Verminderte Konzentration und Aufmerksamkeit
- D) Schuldgefühle und Gefühle der Wertlosigkeit
- E) Psychomotorische Hemmung

14. Mehrfachauswahl

Ein 25-jähriger Patient sucht Sie wegen einer einseitigen Schwellung auf, die er seit etwa 1-2 Monaten an seinem rechten Hoden bemerkt hat. Er hat das Gefühl, diese Schwellung sei größer geworden. Über Schmerzen klagt er nicht. Welche der folgenden Aussagen treffen zu? Wählen Sie zwei Antworten!

- A) Das Alter des Patienten spricht eher gegen eine bösartige Erkrankung
- B) Sie empfehlen dem Patienten, den Hoden hochzulagern und zu kühlen und sich in ca. 3 Woche wieder vorzustellen.
- C) Bei einem bösartigen Hodentumor fehlen oft Schmerzen als Frühwarnzeichen
- D) Die Symptomatik spricht für eine Hodentorsion
- E) Differenzialdiagnostisch kann eine Hydrozele vorliegen.

15. Mehrfachauswahl

Welche der folgenden Aussagen zu einer Pneumonie treffen zu? Wählen Sie zwei Antworten!

- A) Bei normaler Körpertemperatur ist eine Pneumonie ausgeschlossen
- B) Die Infektion erfolgt meist als Schmierinfektion
- C) Zu den häufigsten bakteriellen Erregern bei jungen Menschen zählen Pneumokokken (*Streptococcus pneumoniae*)
- D) Dank antibiotischer Therapie spielen Pneumonien als Todesursachen in Deutschland kaum noch eine Rolle
- E) Pilze kommen als Erreger einer atypischen Pneumonie in Betracht

16. Aussagenkombination

Welche der folgenden Aussagen zur Subarachnoidalblutung (SA) treffen zu?

1. Plötzliche, heftigste Kopfschmerzen sind ein typisches Syndrom
 2. Risikofaktoren für eine SAB sind u.a. arterielle Hypertonie, Nikotinabusus und Alkoholabusus
 3. Häufigste Ursache ist eine Ruptur eines intrakraniellen Aneurysmas
 4. Die SAB stellt eine neurologische Notfallsituation dar
 5. Symptome wie Übelkeit, Erbrechen und Bewusstseinsstörungen sprechen für einen erhöhten Hirndruck
- A) Nur die Aussagen 1 und 5 sind richtig
 - B) Nur die Aussagen 3 und 4 sind richtig
 - C) Nur die Aussagen 1, 3 und 4 sind richtig
 - D) Nur die Aussagen 1, 2, 4 und 5 sind richtig
 - E) Alle Aussagen sind richtig

17. Mehrfachauswahl

Welche der folgenden Aussagen treffen zu? Wählen Sie zwei Antworten! Eine große Blutdruckamplitude ist am ehesten typisch für eine

- A) Aortenklappeninsuffizienz
- B) Aortenklappenstenose
- C) Lungenembolie
- D) Hyperthyreose
- E) Sarkoidose

18. Mehrfachauswahl

Welche der folgenden Aussagen zu somatoformen Störungen (nach ICD-10) treffen zu? Wählen Sie zwei Antworten!

- A) Im Verlauf der Erkrankung kommt es häufig zur Abhängigkeit von Schmerzmitteln und/oder Beruhigungsmitteln
- B) Die Diagnose der somatoformen Störung wird meist sehr früh im Krankheitsverlauf gestellt
- C) Es sind mehr Männer als Frauen vom Krankheitsbild der somatoformen Störung betroffen
- D) Die Betroffenen können meist sehr schnell von der Notwendigkeit der Durchführung einer Psychotherapie überzeugt werden
- E) Die hypochondrische Störung gehört zu den somatoformen Störungen

19. Mehrfachauswahl

Welche der folgenden Aussagen zu Augenerkrankungen treffen zu? Wählen Sie zwei Antworten!

- A) Ein plötzlicher einseitiger Sehverlust kann auf eine Entzündung des Sehnervs hinweisen
- B) Bei unvollständigem Lidverschluss besteht die Gefahr einer Hornhautentzündung
- C) Doppeltsehen ist ein Hinweis auf Konjunktivitis
- D) Bei einer Iridozyklitis fällt eine flächenhafte Blutung unter der Augenbindehaut auf
- E) Zur Behandlung eines Hordeolums (Gerstenkorn) ist Wärme kontraindiziert.

20. Mehrfachauswahl

Welche der folgenden Aussagen zum akuten lumbalen Rückenschmerz treffen zu? Wählen Sie zwei Antworten!

- A) Er sollte generell und zeitnah radiologisch abgeklärt werden
- B) Spontanfrakturen sind als Ursache in Betracht zu ziehen
- C) Begleitendes Fieber ist kein Hinweis auf eine schwerwiegendere Ursache
- D) Wesentliche Behandlung nach Ausschluss spezifischer Ursachen ist körperlich Schonung
- E) In den meisten Fällen handelt es sich um eine funktionelle Störung

21. Einfachauswahl

Welche der folgenden Erreger (inklusive ihrer Dauerformen) können in der Umwelt am längsten überleben?

- A) Streptokokken
- B) Clostridium tetani
- C) Escherichia coli
- D) Meningokokken
- E) Klebsiellen

22. Aussagenkombination

Welche(r) der genannten Muskeln ist (sind) Beuger im Hüftgelenk?

1. M. gastrocnemius
2. M. rectus abdominis
3. M. rectus femoris
4. M. sartorius (Schneidermuskel)
5. M. gluteus maximus

- A) Nur die Aussage 3 ist richtig
- B) Nur die Aussagen 2 und 5 sind richtig
- C) Nur die Aussagen 3 und 4 sind richtig
- D) Nur die Aussagen 1, 3 und 4 sind richtig
- E) Nur die Aussagen 2, 3 und 5 sind richtig

23. Aussagenkombination**Welche der folgenden Aussagen zum Tremor treffen zu?**

1. Tremor ist ein Symptom der akuten Halluzinogenintoxikation
2. Ein Delirium tremens zeichnet sich durch den typischen „Pillendreher-Tremor“ aus
3. Eine mögliche Behandlungsmethode des essentiellen Tremors stellt der Hirnschrittmacher (Tiefenhirnstimulation) dar
4. Feinschlägiger Tremor ist ein Symptom der Hyperthyreose
5. Tremor ist ein Symptom des Morbus Parkinson

- A) Nur die Aussagen 1 und 5 sind richtig
B) Nur die Aussagen 1, 3 und 4 sind richtig
C) Nur die Aussagen 2, 4 und 5 sind richtig
D) Nur die Aussagen 1, 3, 4 und 5 sind richtig
E) Alle Aussagen sind richtig

24. Aussagenkombination**Welche der folgenden Aussagen über die Erkrankung Poliomyelitis treffen zu?**

1. Nach der aktuellen Empfehlung der Ständigen Impfkommission (STIKO) beim Robert-Koch-Institut wird die Impfung mit einem Lebendimpfstoff durchgeführt
2. Die Erkrankung wird durch Bakterien verursacht
3. Die Erkrankung ist meldepflichtig
4. Die Erkrankung ist fäkal-oral übertragbar
5. Die Erkrankung kann mit schlaffen Lähmungen einhergehen

- A) Nur die Aussagen 1 und 5 sind richtig
B) Nur die Aussagen 3 und 4 sind richtig
C) Nur die Aussagen 1, 2 und 3 sind richtig
D) Nur die Aussagen 3, 4 und 5 sind richtig
E) Alle Aussagen sind richtig

25. Mehrfachauswahl**Welche der folgenden Aussagen treffen zu? Wählen Sie zwei Antworten! Ursachen einer Anämie sind am ehesten:**

- A) Vitamin A-Mangel
B) Atrophische Gastritis
C) Chronische Niereninsuffizienz
D) Polyglobulie
E) Hämochromatose

26. Aussagenkombination**Welche der folgenden Aussagen zu einer Norovirusinfektion treffen zu?**

1. Vermehrtes Vorkommen während der Wintermonate
2. Im Allgemeinen klingen die Symptome nach 1 bis 3 Tagen wieder ab
3. Nach einer Infektion besteht langjährige Immunität
4. Die Erkrankten leiden häufig unter wässrigen Diarrhöen, Übelkeit und schwallartigen Erbrechen
5. Typisch ist hohes Fieber über mehrere Tage

- A) Nur die Aussagen 2 und 3 sind richtig
B) Nur die Aussagen 1, 2 und 4 sind richtig
C) Nur die Aussagen 1, 4 und 5 sind richtig
D) Nur die Aussagen 3, 4 und 5 sind richtig
E) Nur die Aussagen 1, 2, 3 und 4 sind richtig

27. Einfachauswahl

Eine Mutter kommt mit dem 5-jährigen Sohn in Ihre Praxis. Das Kind habe einen Atemwegsinfekt gehabt. Seit zwei Tagen hinke es und klage über Schmerzen im Hüftbereich beim Gehen. Hinweise auf ein Trauma bestehen nicht. Welche der folgenden Ursachen ist hier am wahrscheinlichsten?

- A) Hüftdysplasie
- B) Coxitis fugax (flüchtige Koxitis)
- C) Meniskusschaden
- D) Beinlängendifferenz
- E) Oberschenkelhalsbruch

28. Aussagenkombination

Welche der folgenden Zuordnungen zwischen Schilddrüsenfunktion bzw. Schilddrüsenerkrankung und Laborbefund treffen zu?

1. Euthyreote Struma: fT4 (freies Thyroxin) normal
2. Primäre Hyperthyreose: fT4 erhöht und TSH supprimiert
3. Schilddrüsenautonomie: fT4 erhöht und TSH supprimiert
4. Primäre Hypothyreose: fT4 erniedrigt und TSH erhöht
5. Sekundäre Hyperthyreose: fT4 erhöht und TSH erhöht

- A) Nur die Aussagen 1, 2 und 4 sind richtig
- B) Nur die Aussagen 1, 3 und 5 sind richtig
- C) Nur die Aussagen 2, 4 und 5 sind richtig
- D) Nur die Aussagen 2, 3, 4 und 5 sind richtig
- E) Alle Aussagen sind richtig

29. Einfachauswahl

Welche Aussage zur Untersuchung des Herzens trifft zu?

- A) Der 1. Herzton ist kürzer und heller als der 2. Herzton
- B) Eine Spaltung des 2. Herztons bei tiefer Inspiration ist immer pathologisch
- C) Der Herzspitzenstoß wird beim herzgesunden Patienten normalerweise im 3. ICR (Intercostalraum) in der Axillarlinie getastet
- D) Diastolische Herzgeräusche sind meist funktionell
- E) Bei Fieber ist mit funktionellen Herzgeräuschen zu rechnen

30. Mehrfachauswahl

Welche der folgenden Aussagen treffen zu? Wählen Sie zwei Antworten! Charakteristisch für das klinische Bild der paranoiden Schizophrenie (nach ICD10) sind:

- A) Störung der örtlichen Orientierung
- B) Akustische Halluzinationen
- C) Wahnideen
- D) Haltungsstereotypien
- E) Gehobene Stimmung

31. Mehrfachauswahl

Welche der folgenden Aussagen treffen zu? Wählen Sie zwei Antworten! Bei der körperlichen Untersuchung eines Patienten tasten Sie eine deutlich vergrößerte Milz. Als Ursachen dieses Befundes sind am ehesten in Betracht zu ziehen:

- A) Botulismus
- B) Pfeiffer-Drüsenfieber (Mononucleosis infectios)
- C) Diphtherie
- D) Morbus Hodgkin
- E) Scharlach

32. Einfachauswahl

Welche der folgenden Diagnosen ist bei Übelkeit, heftigem Drehschwindel und einseitigen Ohrgeräuschen am wahrscheinlichsten?

- A) Otitis media
- B) Hypotone Kreislaufdysregulation
- C) Morbus Menière
- D) Otosklerose
- E) HWS-Syndrom

33. Mehrfachauswahl

Welche der folgenden Aussagen zur Anatomie bzw. Physiologie des Magens treffen zu? Wählen Sie zwei Antworten!

- A) Der Ösophagus mündet im Bereich des Antrums in den Magen
- B) Die Belegzellen sezernieren Salzsäure
- C) Der Intrinsic Factor wird zur Resorption von Eisen im Dünndarm benötigt
- D) Durch das sympathische Nervensystem werden Magenmotilität und Produktion von Magensaft gehemmt
- E) Der Magen liegt retroperitoneal.

34. Aussagenkombination

Welche der folgenden Aussagen zur Binge-Eating-Störung (BES) treffen zu?

1. Die Erkrankung tritt überwiegend in Verbindung mit einer psychotischen Erkrankung auf
2. Charakteristisch sind wiederkehrende Essanfälle über einen Zeitraum von mehreren Monaten
3. Die Erkrankung wird typischerweise von Scham und Schuldgefühlen begleitet
4. Psychische Faktoren spielen bei der Entstehung der Erkrankung eine wichtige Rolle
5. Durch gegensteuerndes Verhalten (Erbrechen, Hungerperioden) besteht meist ein deutliches Untergewicht

- A) Nur die Aussagen 2 und 4 sind richtig
- B) Nur die Aussagen 3 und 4 sind richtig
- C) Nur die Aussagen 2, 3 und 4 sind richtig
- D) Nur die Aussagen 2, 3 und 5 sind richtig
- E) Alle Aussagen sind richtig

35. Mehrfachauswahl

Welche der folgenden Aussagen treffen zu? Wählen Sie zwei Antworten! Gefahren einer hypertensiven Krise sind:

- A) Lungenödem
- B) Akute Gastritis
- C) Beinvenenthrombose
- D) Pulmonale Hypertonie
- E) Intrakranielle Blutungen

36. Mehrfachauswahl

Welche der folgenden Aussagen treffen zu? Wählen Sie zwei Antworten!

Basismaßnahmen der kardiopulmonalen Reanimation sind:

- A) Freimachen der Atemwege
- B) Sofortige Blutdruckmessung
- C) Sofortige Prüfung des radialen Pulses
- D) Sofortiger Beginn der Herzdruckmassage
- E) Nach dem Freimachen der Atemwege Lungenauskultation

37. Aussagenkombination

Welche der folgenden Erkrankungen können mit einer vergrößerten Zunge (Makroglossie) einhergehen?

1. Myxödem
2. Down-Syndrom
3. Hämangiom
4. Akromegalie
5. Angioödem (Quincke-Ödem)

- A) Nur die Aussagen 2 und 4 sind richtig
- B) Nur die Aussagen 4 und 5 sind richtig
- C) Nur die Aussagen 1, 2 und 4 sind richtig
- D) Nur die Aussagen 1, 2, 3 und 5 sind richtig
- E) Alle Aussagen sind richtig

38. Einfachauswahl

Welche Aussage zu den Krümmungen der Wirbelsäule trifft zu?

- A) Im Lendenwirbelbereich ist die Krümmung nach ventral physiologisch
- B) Als Lordose bezeichnet man die dorsale Krümmung der Wirbelsäule
- C) Ein linksseitiger Rippenbuckel ist ein klinisches Zeichen für eine Kyphose
- D) Eine Kyphose im BWS-Bereich ist pathologisch
- E) Eine Korsettversorgung ist zwingender Bestandteil einer Skoliosebehandlung

39. Einfachauswahl

Welche Aussage trifft zu? Typische Ursache des „Fassthorax“ ist

- A) Bronchialkarzinom
- B) Rechtsherzinsuffizienz
- C) Untergewicht
- D) Lungenemphysem
- E) Tuberkulose

40. Mehrfachauswahl

Welche der folgenden Aussagen treffen zu? Wählen Sie zwei Antworten!

Kennzeichen einer sozialen Phobie ist/sind am ehesten:

- A) Angst in großen Menschenmengen
- B) Suggestibilität
- C) Direkter Augenkontakt wird als belastend empfunden
- D) Antriebsstörungen
- E) Furcht vor Kritik

41. Einfachauswahl

Welche Aussage trifft zu? Ein plötzlich auftretender, schmerzloser Ikterus ist eine Warnhinweis für

- A) eine Gallenkolik
- B) eine Appendizitis
- C) ein Karzinom des Pankreas
- D) ein akutes Nierenversagen
- E) ein Arzneimittelexanthem

42. Welcher Begriff bezeichnet einen mit serióser Flüssigkeit gefüllten Hohlraum in oder unter der Oberhaut?

- A) Blase
- B) Pustel
- C) Kruste
- D) Quaddel
- E) Abszess

43. **Aussagenkombination**

Welche der folgenden Aussagen zur Durchführung eines Verbandswechsels treffen zu?

1. Der Verbandswechsel sollte nach der No-Touch-Methode durchgeführt werden (no touch = keine Berührung)
2. Beim Verbandswechsel infizierter Wunden sollte Schutzkleidung angelegt werden
3. Bei der Wundbehandlung im Rahmen des Verbandswechsels sind sterile Instrumente zu verwenden
4. Vor Anlegen des neuen Verbandes sind die Handschuhe zu wechseln
5. Nach dem Verbandswechsel ist eine hygienische Händedesinfektion durchzuführen

- A) Nur die Aussagen 1, 2 und 3 sind richtig
- B) Nur die Aussagen 3, 4 und 5 sind richtig
- C) Nur die Aussagen 1, 2, 4 und 5 sind richtig
- D) Nur die Aussagen 2, 3, 4 und 5 sind richtig
- E) Alle Aussagen sind richtig

44. **Aussagenkombination**

Welche der folgenden Aussagen treffen zu? Eine paranoide Persönlichkeitsstörung (nach ICD-10) äußert sich

1. in geringer Empfindlichkeit gegenüber Ablehnung
2. in Selbstbezogenheit
3. in ausgeprägtem Misstrauen
4. in streitsüchtigem Verhalten
5. in stetigem Drang zum Perfektionismus


- A) Nur die Aussage 3 ist richtig
- B) Nur die Aussagen 1, 2 und 4 sind richtig
- C) Nur die Aussagen 1, 4 und 5 sind richtig
- D) Nur die Aussagen 2, 3 und 4 sind richtig
- E) Alle Aussagen sind richtig

45. **Aussagenkombination**

Welche der folgenden Aussagen trifft (treffen) zu? Nach dem Infektionsschutzgesetz (IfSG) sind folgende Personen zur Meldung meldepflichtiger Krankheiten an das Gesundheitsamt verpflichtet:

1. Ärzte
2. Eltern erkrankter Kinder
3. Heilpraktiker
4. Leiter von Gemeinschaftseinrichtungen
5. Der Patient selbst

- A) Nur die Aussage 1 ist richtig
- B) Nur die Aussagen 1 und 3 sind richtig
- C) Nur die Aussagen 1, 2 und 4 sind richtig
- D) Nur die Aussagen 1, 3 und 4 sind richtig
- E) Nur die Aussagen 2, 3 und 5 sind richtig

- 
46. Welche Aussage trifft zu? Bei einem Patienten mit wiederholt erhöhter BSG (Blutkörperchensenkungsgeschwindigkeit) bestimmten Sie die Eiweiß-Elektrophorese. Es fällt eine spitze hohe Zacke des Gammaglobulins auf. Das spricht am ehesten für
- A) einen Befund ohne pathologische Bedeutung
 - B) ein Multiples Myelom (Plasmozytom)
 - C) eine Osteoporose
 - D) ein Antikörpermangel-Syndrom
 - E) ein Nephrotisches Syndrom
47. **Aussagenkombination**
Welche der folgenden Aussagen treffen zu? Für Heilpraktiker mit allgemeiner Erlaubnis besteht **Behandlungsverbot** für
1. Multiple Sklerose
 2. Angststörung
 3. Mumps
 4. Keuchhusten
 5. Colitis ulcerosa
- A) Nur die Aussagen 2 und 3 sind richtig
 - B) Nur die Aussagen 3 und 4 sind richtig
 - C) Nur die Aussagen 2, 4 und 5 sind richtig
 - D) Nur die Aussagen 3, 4 und 5 sind richtig
 - E) Alle Aussagen sind richtig
48. **Einfachauswahl**
Welche der folgenden Erkrankungen wird typischerweise durch Zecken übertragen und kann durch eine Schutzimpfung vermieden werden?
- A) Tuberkulose
 - B) Borreliose
 - C) Infektiöse Mononukleose
 - D) Meningokokken-Meningitis
 - E) Frühsommer-Meningoenzephalitis
49. **Mehrfachauswahl**
Welche der folgenden Aussagen zur rechtlichen Betreuung treffen zu? Wählen Sie zwei Antworten!
- A) Bei behandlungsuneinsichtigen psychisch Kranken kann das Gesundheitsamt eine Betreuung anordnen
 - B) Die Behandlung von Menschen mit Betreuung ist Heilpraktikern grundsätzlich nicht gestattet.
 - C) Die Entscheidung über die Bestellung eines Betreuers trifft das Gericht.
 - D) Die Einrichtung einer Betreuung gegen den Willen eines Betroffenen kann durch nahe Angehörige angeregt werden
 - E) Eine Betreuung bleibt lebenslang bestehen
50. Welche Aussage ist richtig? Das Mammakarzinom der Frau kommt am häufigsten an folgender **Lokalisation** vor:
- A) Brustwarze
 - B) Oberer äußerer Quadrant der Brust
 - C) Oberer innerer Quadrant der Brust
 - D) Unterer äußerer Quadrant der Brust
 - E) Unterer innerer Quadrant der Brust

51. Mehrfachauswahl

Welche der folgenden Aussagen treffen zu? Wählen Sie zwei Antworten! Zu den wichtigsten kardiovaskulären Risikofaktoren gehören:

- A) Diabetes mellitus
- B) Hyperurikämie
- C) Schilddrüsenfunktionsstörung
- D) Somatoforme autonome Funktionsstörung (Herzneurose)
- E) Arterielle Hypertonie

52. Aussagenkombination

Welche der folgenden Aussagen zur Leber und zu den Gallenwegen treffen zu?

- 1. Konjugiertes (direktes) Bilirubin, ein Abbauprodukt des Hämoglobins, wird in den Leberzellen gespeichert
- 2. Über die Galle werden auch Zwischen- und Endprodukte des Stoffwechsels sowie metabolisierte Hormone ausgeschieden
- 3. In der Leber werden Gerinnungsfaktoren und Albumin produziert
- 4. Die Leber nimmt nicht am Zuckerstoffwechsel teil
- 5. Aus Stickstoff bildet die Leber Harnstoff

- A) Nur die Aussagen 1, 2 und 3 sind richtig
- B) Nur die Aussagen 1, 4 und 5 sind richtig
- C) Nur die Aussagen 2, 3 und 4 sind richtig
- D) Nur die Aussagen 2, 3 und 5 sind richtig
- E) Nur die Aussagen 3, 4 und 5 sind richtig

53. Aussagenkombination

Welche der genannten Symptome passen zu einer diabetischen Neuropathie?

- 1. Achillessehnenreflex (ASR) beidseitig nicht auslösbar
- 2. Sogenannte Reithosenanästhesie
- 3. Verminderte Herzfrequenzvariabilität
- 4. Erektile Dysfunktion
- 5. Hemiparese rechts

- A) Nur die Aussagen 1 und 4 sind richtig
- B) Nur die Aussagen 2 und 5 sind richtig
- C) Nur die Aussagen 3 und 4 sind richtig
- D) Nur die Aussagen 1, 3 und 4 sind richtig
- E) Nur die Aussagen 1, 2, 3 und 4 sind richtig

54. Welche Aussage zum Guillain-Barré-Syndrom (GBS) trifft zu?

- A) Die Prognose ist bei einer Letalität von etwa 90% sehr schlecht
- B) Im Krankheitsverlauf kommt es regelhaft zu einer qualitativen und quantitativen Bewusstseinsreduktion
- C) Eine sich von zentral nach peripher ausbreitende Lähmung (Paralyse) ist charakteristisch für das GBS
- D) Der Erkrankung geht nicht selten eine Infektion der Atemwege oder Magendarmtraktes voraus
- E) Das GBS bezeichnet das Endstadium des Morbus Parkinson

55. Aussagenkombination

Welche der folgenden Aussagen zu Gedächtnisstörungen trifft (treffen) zu?

- 1. Störungen des Kurzzeitgedächtnisses sprechen gegen eine alkoholbedingte Korsakow-Psychose
- 2. Störungen der Merkfähigkeit treten bei affektiven Störungen nicht auf
- 3. Eine retrograde Amnesie ist der Verlust der Erinnerung an den Zeitraum, der nach einem Ereignis (z.B. Unfall) lag
- 4. Bei Konfabulation füllt eine Patient Erinnerungslücken mit Einfällen, die er selber für Erinnerungen hält
- 5. Paramnesien (Wahn- oder Trugerinnerungen) beinhalten das falsche Wiedererkennen von Situationen

- A) Nur die Aussage 4 ist richtig.
- B) Nur die Aussagen 1 und 2 sind richtig.
- C) Nur die Aussagen 4 und 5 sind richtig.
- D) Nur die Aussagen 1, 4 und 5 sind richtig.
- E) Nur die Aussagen 2, 3 und 5 sind richtig

56. Mehrfachauswahl

Welche Aussagen zu MRSA (Methicillin-resistenter Staphylococcus aureus) treffen zu? Wählen Sie zwei Aussagen!

- A) Die meisten MRSA sind resistent gegen alle Antibiotika
- B) MRSA treten ausschließlich in Krankenhäusern auf
- C) Eine Übertragung vom Tier auf den Menschen ist möglich
- D) Jeder Mensch hat einige MRSA im Nasenraum
- E) Desinfektionsmittel, die gegen Staphylokokken wirksam sind, töten normalerweise auch MRSA ab

57. Aussagenkombination

Welche der folgenden Aussagen treffen zu? Die Entstehung von Nierensteinen wird gefördert durch:

1. oxalsäurereiche Kost
2. Hyperparathyreoidismus
3. proteinreiche Ernährung
4. Hyperurikämie
5. Harnwegsinfektionen

- A) Nur die Aussagen 3 und 4 sind richtig
- B) Nur die Aussagen 1, 2 und 5 sind richtig
- C) Nur die Aussagen 1, 4 und 5 sind richtig
- D) Nur die Aussagen 1, 3, 4 und 5 sind richtig
- E) Alle Aussagen sind richtig

58. Mehrfachauswahl

Welche der folgenden Aussagen treffen zu? Wählen Sie zwei Aussagen! Ein Patient mit bekannter Abhängigkeitserkrankung befindet sich in Ihrer regelmäßigen Behandlung. Beim aktuellen Termin zeigt er ein verändertes Verhalten. Zusätzlich fallen Ihnen sehr weite Pupillen (Mydriasis) auf. Im Rahmen der Differenzialdiagnose spricht dies am ehesten für die Einnahme von

- A) Methamphetamin
- B) Buprenorphin (z.B. Subutex®)
- C) Heroin
- D) Kokain
- E) Morphin

59. Einfachauswahl

Welche Aussage zum Phäochromozytom trifft zu?

- A) Das Phäochromozytom ist ein Tumor des Knochenmarks
- B) Die Katecholamine sind vermindert
- C) Leitsymptom ist eine bräunliche Verfärbung der Haut
- D) Typische Symptome sind Hypertonie und Herzklopfen
- E) Typisch ist eine erhebliche Gewichtszunahme



60. Aussagenkombination

Welche der folgenden Aussagen zu Meningitis treffen zu?

1. Eine Meningitis kann durch Viren und Bakterien verursacht werden
2. Gegen bestimmte Erreger der bakteriellen Meningitis stehen Impfungen zur Verfügung
3. Besteht der Verdacht auf eine Meningitis, sollte eine Lumbalpunktion mit Liquorabnahme durchgeführt werden
4. Trinkschwäche und Schläffheit können bei Säuglingen erste Symptome sein
5. Nackensteifigkeit ist ein typisches Krankheitszeichen

- A) Nur die Aussagen 2 und 3 sind richtig
- B) Nur die Aussagen 2 und 5 sind richtig
- C) Nur die Aussagen 1, 3 und 4 sind richtig
- D) Nur die Aussagen 2, 4 und 5 sind richtig
- E) Alle Aussagen sind richtig

Brauchen Sie Hilfe auf dem Weg zur Prüfung?

Möchten Sie ein Einzelcoaching als Vorbereitung auf die schriftliche oder mündliche Prüfung?

Ist ein Fernstudium interessant?

Mit über 31 Jahren Prüfungserfahrung bringen wir Sie erfolgreich zum Ziel!

Schauen Sie mal hier:

[Prüfungsvorbereitung & Coaching](#)

oder rufen Sie Herrn Bauer direkt an zur Terminvereinbarung (Tel. 0431- 38 65 256).

Ihr *Caduceus-Team*



**Caduceus®-Lösungsbogen® für die schriftliche Heilpraktikerprüfung
- ohne Gewähr -**

Frage	Lösung	
1	D	
2	E	
3	E	
4	BD	
5	AE	
6	CD	
7	D	
8	D	
9	AE	
10	D	
11	D	
12	D	
13	D	
14	D	
15	A	
16	B	
17	D	
18	D	
19	C	
20	BC	
21	BD	
22	E	
23	DE	
24	AE	
25	D	
26	C	
27	CE	
28	C	
29	A	
30	A	

C
a
d
u
c
e
u
s

Frage	Lösung	
31	B	
32	AE	
33	D	
34	BC	
35	D	
36	BE	
37	E	
38	AB	
39	BE	
40	C	
41	C	
42	D	
43	AD	
44	AE	
45	C	
46	E	
47	AE	
48	A	
49	D	
50	AC	
51	B	
52	C	
53	B	
54	E	
55	C	
56	BC	
57	E	
58	B	
59	B	
60	BD	