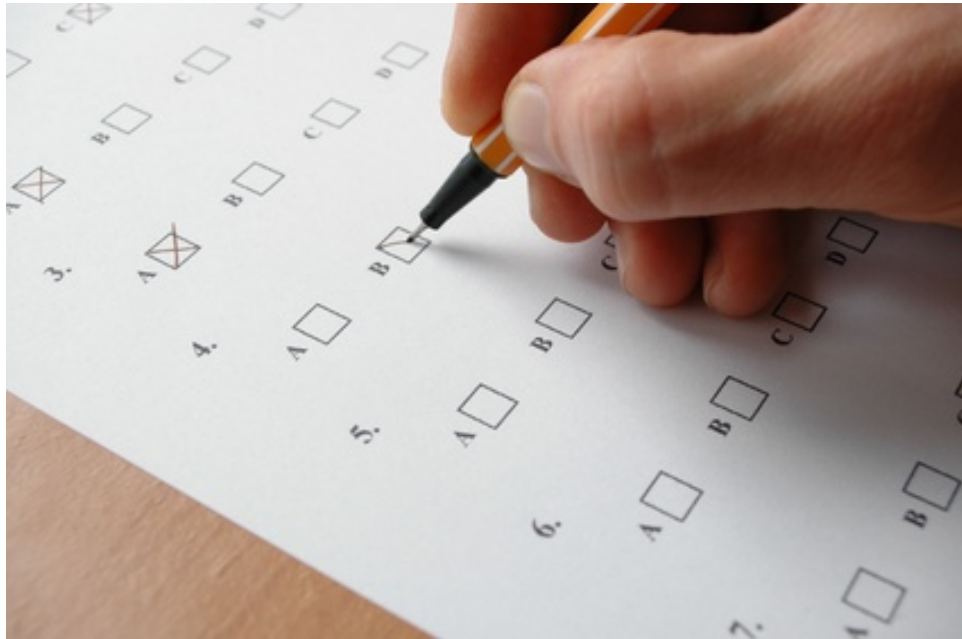


Caduceus® - Heilpraktikerschule



Heilpraktikerprüfung zentral 2013-10 - Prüfungsfragen -



Bundesweite Heilpraktikerprüfung Oktober 2013 Gruppe B

1. Aussagenkombination

Als Ursache einer einseitigen Pupillenerweiterung kommen in Betracht:

1. Subdurale Blutung
2. Hirninfarkt
3. Systematische Vergiftung (z.B. durch Pestizide)
4. Intravenöse Drogeninjektion
5. Schädel- Hirn Trauma

- A) Nur die Aussagen 1, 2 und 3 sind richtig.
B) Nur die Aussagen 1, 2 und 4 sind richtig.
C) Nur die Aussagen 1, 2 und 5 sind richtig.
D) Nur die Aussagen 2, 4 und 5 sind richtig.
E) Nur die Aussagen 3, 4 und 5 sind richtig.

2. Einfachauswahl

Welche Aussage trifft zu?

Zeichen eines akuten peripheren arteriellen Gefäßverschlusses sind:

- A) Schmerz, Pulslosigkeit, Rötung
B) Schmerz, Parese, Schwellung
C) Schmerz, Blässe, Pulslosigkeit
D) Schmerz, Blässe, harter Puls
E) Schwellung, Rötung, schneller Puls

3. Aussagenkombination

Welche der folgenden Aussagen zu Bakterien treffen zu?

1. Eine Ansteckung mit Mykobakterien führt zu Scharlach
2. Staphylokokken können eine systemische Infektion verursachen
3. Kolibakterien verursachen das rheumatische Fieber
4. Mykoplasmen können Pneumonien und Infektionen der oberen Atemwege verursachen
5. Diphtherie wird durch Corynebakterien verursacht

- A) Nur die Aussagen 1 und 3 sind richtig.
B) Nur die Aussagen 2 und 4 sind richtig.
C) Nur die Aussagen 3 und 4 sind richtig.
D) Nur die Aussagen 1, 2 und 5 sind richtig.
E) Nur die Aussagen 2, 4 und 5 sind richtig.

4. Einfachauswahl

Welche Aussage trifft zu?

Das sogenannte Zahnradphänomen spricht am ehesten für:

- A) Multiple Sklerose
B) Morbus Alzheimer
C) Morbus Parkinson
D) Morbus Menière
E) Epilepsie

5. Einfachauswahl

Welche Aussage zum Phäochromozytom trifft zu?

- A) Das Phäochromozytom ist ein Tumor des Knochenmarks.
- B) Die Katecholamine sind vermindert.
- C) Leitsymptom ist eine bräunliche Verfärbung der Haut.
- D) Typische Symptome sind Tachykardie und Hypertonie.
- E) Typisch ist eine erhebliche Gewichtszunahme.

6. Aussagenkombination

Welche der folgenden Untersuchungs- bzw. Behandlungsmaßnahmen ist (sind) einem Heilpraktiker verboten?

- 1. Augenspiegelung
- 2. Ultraschalluntersuchung
- 3. Röntgenuntersuchung
- 4. Perkussion
- 5. Rektal-digitale Untersuchung

- A) Nur die Aussage 1 ist richtig.
- B) Nur die Aussage 3 ist richtig.
- C) Nur die Aussagen 1, 3 und 5 sind richtig.
- D) Nur die Aussagen 2, 3 und 5 sind richtig.
- E) Alle Aussagen sind richtig.

7. Mehrfachauswahl

Bei welchen der folgenden Krankheiten besteht für einen Heilpraktiker ein Behandlungsverbot nach dem Infektionsschutzgesetz (IfSG)?

Wählen Sie zwei Antworten!

- A) Dickdarmdivertikulitis
- B) Verrucae vulgares (gewöhnliche Warzen)
- C) Masern
- D) Infektiöse Mononukleose
- E) Malaria

8. Mehrfachauswahl

Welche der folgenden Aussagen treffen zu?

Wählen Sie zwei Antworten!

Eine Hyperkaliämie ist am ehesten zu erwarten bei:

- A) Einnahme von Spironolacton (Aldosteron-Antagonist)
- B) Chronischer Diarrhö
- C) Massiver Hämolyse
- D) Hyperaldosteronismus
- E) Einnahme von Furosemid (Schleifendiuretikum)

9. Einfachauswahl

Welche Aussage trifft zu?

Ein 63-jähriger Patient mit lange bestehender insulinpflichtiger Zuckerkrankheit berichtet von "Brennen" an den Fußsohlen. Sie stellen bei der Untersuchung distal betonte, symmetrische Sensibilitätsstörungen der Füße beidseits, ein vermindertes Vibrationsempfinden und eine verminderte Schmerzempfindlichkeit fest. Es besteht am ehesten ein/e

- A) Morbus Parkinson
- B) Neuroborreliose
- C) Kauda-Syndrom
- D) Multiple Sklerose
- E) periphere Polyneuropathie

10. Einfachauswahl

Welche Aussage zu Pyramidenbahnzeichen trifft zu?

- A) Pyramidenbahnzeichen liegen vor, wenn bei einer Meningitis, eine erhöhte Lichtempfindlichkeit besteht.
- B) Das Pyramidenbahnzeichen ist eines der drei Kardinalsymptome bei einem Morbus Parkinson
- C) Pyramidenbahnzeichen treten bei einer Schädigung des 1. Motorischen Neurons auf
- D) Durch das Pyramidenbahnzeichen werden vor allem Störungen der Sensibilität geprüft
- E) Pyramidenbahnzeichen werden durch eine Untersuchung des Augenhintergrundes geprüft.

11. Einfachauswahl

Wenn sich aufgrund einer tiefen Unterschenkelvenenthrombose eine Lungenembolie entwickelt hat, ist der Embolus regelhaft über bestimmte Gefäßbahnen vom Unterschenkel zur Lunge gewandert. Welches der Folgenden benannten Gefäße wird dabei passiert?

- A) Vena subclavia
- B) Vena pulmonalis
- C) Vena portae
- D) Vena cava superior
- E) Vena femoralis

12. Mehrfachauswahl

Welche der folgenden Aussagen zur Harnuntersuchung treffen zu?

Wählen Sie zwei Antworten!

- A) Jedes Auftreten von Glukose im Urin bedeutet, dass ein Diabetes mellitus vorliegt
- B) Typisch für Diabetes mellitus ist nicht nur das Auftreten von Glukose im Harn, sondern auch das vermehrte Auftreten von Bilirubin und Urobilinogen
- C) Die Harnuntersuchung ist noch genauer als die Blutuntersuchung bei der Aufdeckung von Diabetes mellitus in einem frühen Stadium
- D) Mikroalbuminurie ist beim Diabetiker ein Hinweis auf eine diabetische Nephropathie
- E) Die Harnzuckerselbstkontrolle ist bei Diabetikern nicht geeignet um festzustellen, ob eine optimale Blutzuckereinstellung vorliegt

13. Einfachauswahl

Welche Aussage trifft zu? Ein diastolisches Herzgeräusch spricht

- A) für eine Pulmonalklappenstenose
- B) für eine Mitralklappeninsuffizienz
- C) für eine Trikuspidalklappenstenose
- D) für eine Aortenklappenstenose
- E) bei zusätzlichen Systolikum gegen einen Herzklappenfehler

14. Mehrfachauswahl

Welche der folgenden Aussagen zu den Nebennieren treffen zu?

Wählen Sie zwei Antworten!

- A) Die Nebennieren sind paarig angelegt
- B) Die Nebennieren liegen intraperitoneal
- C) Die Nebennierenvene mündet in die Pfortader
- D) In der Rinde werden u. a. Sexualhormone hergestellt
- E) Im Mark wird das Hormon Glucagon hergestellt

15. Mehrfachauswahl

Welche der folgenden Aussagen treffen zu?

Wählen Sie zwei Antworten!

Außen- und Innenmeniskus

- A) sind fest mit dem Knochen verwachsen und unbeweglich
- B) findet man im Kniegelenk
- C) sind kreisrund
- D) sind für die Gelenkführung wichtig
- E) sind frei verschieblich

16. Einfachauswahl

Welche der Zuordnungen zu Veränderungen/Erkrankungen des Bewegungsapparates trifft zu?

- A) Gonarthrose – angeborene Entwicklungsstörung der Hüftpfanne
- B) Skoliose – Rundrücken
- C) Hyperlordose – Seitverbiegung der Wirbelsäule
- D) Spondylarthrose – degenerative Veränderungen an den kleinen Wirbelgelenken
- E) Periarthropathia humeroscapularis – degenerative Veränderung der Lendenwirbelsäule

17. Einfachauswahl

Welche Aussage trifft zu?

Bei einer sich rasch entwickelnden Schwellung von Haut, Schleimhaut und angrenzendem Gewebe handelt es sich am ehesten um ein/eine

- A) Lipom
- B) Atherom
- C) Quincke-Ödem
- D) Gangrän
- E) Follikulitis

18. Mehrfachauswahl

Bei einem Patienten sind die Laborwerte Ammoniak, direktes Bilirubin, die Transaminasen (GOT, GPT) und INR (International Normalized Ratio) erhöht. Das Gesamteiweiß ist erniedrigt. Das spricht am ehesten für ein/eine

- A) chronische Gastritis
- B) Leberzirrhose
- C) Divertikulitis
- D) akutes Nierenversagen
- E) Pankreaskarzinom

19. Einfachauswahl

Welche Aussage zur Gicht trifft zu?

- A) Die Gicht zeigt typischerweise einen symmetrischen Befall der Fingergrundgelenke
- B) Eine Fastenkur kann einen Gichtanfall auslösen
- C) Typisch für die Gicht ist ein rötlicher, beim Stehenlassen nachdunkelnder Urin
- D) Das HDL-Cholesterin ist bei Gichtpatienten in der Regel stark erhöht
- E) Ein Gichtanfall tritt typischerweise 2-6 Wochen nach einem Harnwegsinfekt oder Magen-Darm-Infekt auf

20. Mehrfachauswahl

Welche der folgenden Aussagen zur Untersuchung auf okkultes Blut im Stuhl (z. B. Hämoccult-Test) treffen zu?

Wählen Sie zwei Antworten!

- A) Vor dem Test sollte drei Tage kein Fleisch gegessen werden
- B) Falsch positive Befunde sind bei Nasen- und Zahnfleischbluten möglich
- C) Es handelt sich um einen Nachweis von Hämoglobin in Stuhlproben
- D) Die Testbriefchen müssen nach der Verteilung des Stuhls mehrere Tage trocknen
- E) Bei Vorhandensein von Bilirubin erfolgt ein falsch positiver Befund

21. Aussagenkombination

Welche der folgenden Aussagen treffen auf die Epididymitis (Nebenhodenentzündung) zu?

- 1. Der Schmerz ist plötzlich (häufig auch nachts) einsetzend und von stärkstem Charakter
 - 2. Meist nehmen die Schmerzen beim Anheben des Skrotums ab (Prehn-Zeichen positiv)
 - 3. Die Schmerzen werden durch das Anheben des Hodens verstärkt (Prehn-Zeichen negativ)
 - 4. Die Schmerzen nehmen langsam zu, breiten sich entlang des Samenstrangs bis zur Leistenregion aus
 - 5. Die Ursache ist meist eine fortgeleitete Infektion bei Harnwegsinfektionen
-
- A) Nur die Aussagen 1 und 2 sind richtig.
 - B) Nur die Aussagen 2 und 4 sind richtig.
 - C) Nur die Aussagen 1, 3 und 5 sind richtig.
 - D) Nur die Aussagen 2, 4 und 5 sind richtig.
 - E) Nur die Aussagen 1, 3, 4 und 5 sind richtig.

22. Aussagenkombination

Welche der folgenden Aussagen zur normalen Entwicklung eines Kindes treffen zu?

- 1. Ein Kind im Alter von 4 Monaten sollte frei sitzen und mit Unterstützung gehen können.
 - 2. Ein Kind im Alter von 12 Monaten sollte erste Worte (z. B. Mama) sprechen können
 - 3. Ein Kind im Alter von 8 Monaten sollte gezielt greifen können
 - 4. Ein Kind im Alter von 18 Monaten sollte auf einem Bein hüpfen können
 - 5. Ein Kind im Alter von 2 Monaten sollte den Kopf in Bauchlage kurz anheben können.
-
- A) Nur die Aussagen 1 und 2 sind richtig.
 - B) Nur die Aussagen 2 und 3 sind richtig.
 - C) Nur die Aussagen 2, 3 und 5 sind richtig.
 - D) Nur die Aussagen 2, 4 und 5 sind richtig.
 - E) Nur die Aussagen 1, 3, 4 und 5 sind richtig.

23. Mehrfachauswahl

Welche der folgenden Aussagen treffen zu?

Wählen Sie zwei Antworten!

- A) Chronisch arterielle Verschlusskrankheit
- B) Chronisch venöse Insuffizienz
- C) Chronisches Ulcus ventriculi
- D) Adipositas
- E) Allergien

24. Mehrfachauswahl

Welche der folgenden Komplikationen sind typisch für eine fortgeschrittene Leberzirrhose?

Wählen Sie zwei Antworten!

- A) Krampfanfall
- B) Ödeme
- C) Zyanose
- D) Arterielle Hypertonie
- E) Enzephalopathie

25. Aussagenkombination

Welche der folgenden Aussagen zum Schlafapnoe-Syndrom treffen zu?

1. Es tritt gehäuft bei adipösen Patienten auf
2. Mögliche Komplikationen sind u. a. nächtliche Herzrhythmusstörungen
3. Die Erkrankung ist gut medikamentös zu behandeln
4. Durch die gehäuften Schlafunterbrechungen kommt es zu Tagesmüdigkeit mit Leistungsminderung und erhöhtem Unfallrisiko
5. Empfohlen wird zur Verbesserung der Schlafqualität ein Glas Wein am Abend

- A) Nur die Aussagen 1 und 2 sind richtig.
- B) Nur die Aussagen 3 und 4 sind richtig.
- C) Nur die Aussagen 1, 2 und 4 sind richtig.
- D) Nur die Aussagen 2, 3 und 4 sind richtig.
- E) Alle Aussagen sind richtig.

26. Einfachauswahl

Was wird durch den Schellong-Test geprüft?

- A) Die schmerzfreie Gehstrecke bei einer PAVK (periphere arterielle Verschlusskrankheit)
- B) Die Funktionstüchtigkeit der Venenklappen der V. saphena magna
- C) Zeichen einer Meningitis
- D) Blutdruckverhalten bei Lagewechsel
- E) Durchblutungsstörungen der Hand

27. Einfachauswahl

Ein neuer Patient berichtet Ihnen, dass er von seinem Hausarzt mit Euthyrox® (Levothyroxin) behandelt wird. Für welche Erkrankung spricht diese Behandlung?

- A) Herzinsuffizienz
- B) Gicht
- C) Schilddrüsenunterfunktion
- D) Diabetes mellitus
- E) Niereninsuffizienz

28. Aussagenkombination

Welche der folgenden Aussagen trifft/treffen zu?

Gefahren des Gebrauchs von Ecstasy (Amphetamin, z. B. MDMA) sind:

1. Panikstörungen
2. Depressivität
3. Drogeninduzierte Psychosen
4. Zerebrale Krampfanfälle
5. Hyperthermie

- A) Nur die Aussage 3 ist richtig.
- B) Nur die Aussagen 2 und 3 sind richtig.
- C) Nur die Aussagen 1, 2 und 3 sind richtig.
- D) Nur die Aussagen 1, 2, 4 und 5 sind richtig.
- E) Alle Aussagen sind richtig.

29. Einfachauswahl

Welche Aussage zum Bauchortenaneurysma trifft zu?

- A) Meist bestehen Schmerzen im Bauchbereich
- B) Betroffen sind überwiegend junge Patienten bis zum 30. Lebensjahr
- C) Jedes Bauchortenaneurysma muss einer sofortigen Operation zugeführt werden
- D) Wichtige Risikofaktoren für die Entstehung sind Rauchen und Hypertonie
- E) Typisch ist ein lautes Systolikum bei der Auskultation

30. Mehrfachauswahl

Welche der folgenden Aussagen zur Influenza treffen zu?

Wählen Sie zwei Antworten!

- A) Der Mensch kann im Laufe seines Lebens wiederholt an Influenza erkranken
- B) Die Inkubationszeit beträgt in der Regel 2 Wochen
- C) Ein zweiter Fieberanstieg kann ein Hinweis auf eine bakterielle Sekundärinfektion sein
- D) Die aktive Immunisierung wird derzeit in erster Linie für gesunde Kleinkinder empfohlen
- E) Bei Influenza besteht für Heilpraktiker kein Behandlungsverbot

31. Mehrfachauswahl

Welche der folgenden Aussagen zu Jod treffen zu?

Wählen Sie zwei Antworten!

- A) Jod kann bei Sonnenlichtexposition im Körper selbst hergestellt werden.
- B) Die Schilddrüse kann Jod in einer organisch gebundenen Form speichern.
- C) Zur Deckung der Jodzufuhr sollte bevorzugt Süßwasserfisch gegessen werden.
- D) Der Jodbedarf ist in der Schwangerschaft vermindert.
- E) Jodmangel ist die häufigste Ursache für eine Schilddrüsenvergrößerung.

32. Einfachauswahl

Welche Aussage zum Mammakarzinom trifft zu?

- A) Knochenmetastasen sind selten zu beobachten.
- B) Eine familiäre Häufung wird nicht beobachtet.
- C) Die Metastasen treten erst im Spätsommer auf.
- D) Vergrößerte axilläre Lymphknoten können ein Hinweis sein.
- E) Am häufigsten wird das Karzinom im unteren inneren Quadranten beobachtet.

33. Einfachauswahl

Bei der Untersuchung eines Patienten fällt Ihnen rechts-basal ein fehlendes Atemgeräusch sowie eine Klopfchalldämpfung auf. Welche der folgenden Diagnosen kommt am ehesten in Betracht?

- A) Lungenemphysem
- B) Pneumothorax
- C) Bronchitis
- D) Asthma bronchiale
- E) Pleuraschwarte

34. Mehrfachauswahl

Welche der folgenden Aussagen für eine Osteomalazie treffen zu? Wählen Sie zwei Antworten!

- A) Störungen der Niere können zu einer Osteomalazie führen
- B) Störungen der Leber können zu einer Osteomalazie führen
- C) Der Osteomalazie liegt ein gestörter Vitamin-A-Haushalt zugrunde
- D) Typisch ist eine Zunahme des Kopfumfanges
- E) In der Regel erfolgt eine Behandlung mit Kortison

35. Aussagenkombination

Zu welchen der folgenden Komplikationen kann Morbus Crohn führen

1. Mechanischer Ileus
2. Fistel
3. Abszess
4. Perforation
5. Darmkrebs

- A) Nur die Aussagen 1 und 2 sind richtig.
- B) Nur die Aussagen 3 und 4 sind richtig.
- C) Nur die Aussagen 1, 2 und 3 sind richtig.
- D) Nur die Aussagen 1, 2, 3 und 5 sind richtig.
- E) Alle Aussagen sind richtig.

36. Einfachauswahl

Welche Aussage trifft zu? Bei einem psychisch Kranken ist eine Voraussetzung zur Unterbringung in einem psychiatrischen Krankenhaus nach rechtlichen Bestimmungen des jeweiligen Bundeslandes:

- A) Fehlende Krankheitseinsicht
- B) Akute erhebliche Eigengefährdung
- C) Suchtmittelgebrauch
- D) Unheilbare körperliche Erkrankungen
- E) Die Krankheitseinschätzung durch nächste Angehörige

37. Einfachauswahl

Welche Aussage trifft zu?

Sie werden zu einem alkoholkranken älteren Mann gerufen. Dieser zeigt sich desorientiert, in seine Merkfähigkeit gestört und konfabulierend. Es handelt sich am ehesten um:

- A) einen komplizierten Rauschzustand
- B) eine Alzheimer-Demenz
- C) ein Korsakow-Syndrom
- D) eine mittelgradige Intelligenzminderung
- E) ein typisches Entzugsdelir

38. Einfachauswahl

Welche Aussage zum Plasmozytom (multiples Myelom) trifft zu?

- A) Eine Prophylaxe mit Vitamin D und Calcium halbiert das Erkrankungsrisiko
- B) Es ist eine Erbkrankheit mit autosomal-dominanter Vererbung
- C) Das mittlere Alter bei der Erstdiagnose liegt bei etwa 30 Jahren
- D) Knochenschmerzen sind ein typisches Symptom
- E) Bei dem geringsten Verdacht ist eine sofortige Liquorpunktion erforderlich

39. Einfachauswahl

Zur Überprüfung der Nervenwurzelsegmente dienen Reflexe.

Welche Zuordnung trifft am ehesten zu?

- A) Bizepssehnenreflex (BSR) C1/C2
- B) Achillessehnenreflex (ASR) L1/L2
- C) Patellarsehnenreflex (PSR) L3/L4
- D) Tricepssehnenreflex (TSR) C2/C3
- E) Radiusperiostreflex (RPR) Th3/Th4

40. Mehrfachauswahl

Ein 10-jähriger Junge mit Fieber und Halsschmerzen wird von seinem Vater in Ihre Praxis gebracht. Welche der genannten Befunde sprechen am ehesten für eine streptokokkenbedingte Erkrankung?

Wählen Sie zwei Antworten!

- A) Periorale Blässe
- B) Scharf begrenzte, schuppige Hautveränderung an beiden Ellenbogen
- C) Kleine weißliche Flecken mit leicht gerötetem Hof an der Wangenschleimhaut
- D) Hautausschlag mit Bläschen und Krusten („Sternenhimmel“)
- E) Stark gerötete Zunge mit hervortretenden Papillen

41. Mehrfachauswahl

Welche der folgenden Aussagen zur Endometriose treffen zu? Wählen Sie zwei Antworten!

- A) Sie ist eine bösartige Veränderung der Gebärmutter Schleimhaut
- B) Sie ist gekennzeichnet durch Beschwerden, die plötzlich auftreten
- C) Sie kommt regelmäßig in jedem Alter vor
- D) Sie kann zu blutigen Stühlen führen
- E) Sie kann zu einer Sterilität führen

42. Aussagenkombination

Welche der folgenden Aussagen treffen zu?

Die klinische Untersuchungstechnik „Auskultation des Herzens“ erlaubt eine Beurteilung

1. der Herzfrequenz
2. des Herzrhythmus
3. der Kontraktilität des Herzmuskels (Pumpfunktion)
4. der Herztöne
5. des Herzgewichtes

- A) Nur die Aussagen 1 und 2 sind richtig.
- B) Nur die Aussagen 1 und 4 sind richtig.
- C) Nur die Aussagen 1, 2 und 4 sind richtig.
- D) Nur die Aussagen 2, 3, 4 und 5 sind richtig.
- E) Alle Aussagen sind richtig.

43. Aussagenkombination

Welche der folgenden Aussagen treffen zu?

Ursachen eines symptomatischen (sekundären) Parkinson-Syndroms können sein:

1. Pharmakologisch
2. Toxisch
3. Infektiös
4. Metabolisch
5. Traumatisch

- A) Nur die Aussagen 1 und 2 sind richtig.
- B) Nur die Aussagen 3 und 5 sind richtig.
- C) Nur die Aussagen 1, 3 und 5 sind richtig.
- D) Nur die Aussagen 1, 3, 4 und 5 sind richtig.
- E) Alle Aussagen sind richtig.

44. Einfachauswahl

Welches Symptom ist ein Leitsymptom für eine Colitis ulcerosa?

- A) Gürtelförmiger Oberbauchschmerz
- B) Kolikartiger rechtsseitiger Oberbauchschmerz
- C) Wässrige Durchfälle
- D) Obstipation
- E) Blutig-schleimige Durchfälle

45. Mehrfachauswahl

Welche der folgenden Aussagen zum Kreislauf treffen zu?

Wählen Sie zwei Antworten!

- A) Über die Lungenvenen fließt sauerstoffarmes Blut zur Lunge.
- B) Über die Lungenvenen fließt sauerstoffreiches Blut zum Herzen.
- C) Über die Lungenarterie fließt sauerstoffreiches Blut zur Lunge.
- D) Über die Lungenarterie fließt sauerstoffarmes Blut zum Herzen.
- E) Über die Lungenarterie fließt sauerstoffarmes Blut zur Lunge.

46. Aussagenkombination

Welche der folgenden Aussagen treffen zu?

Bei einer Atropinvergiftung (z. B. nach Konsum der Pflanze Engelstropfete) treten folgende typische Symptome auf:

1. Mydriasis
2. Miosis
3. Halluzinationen
4. Delir
5. Desorientiertheit

- A) Nur die Aussagen 1 und 3 sind richtig.
- B) Nur die Aussagen 1 und 5 sind richtig.
- C) Nur die Aussagen 2 und 5 sind richtig.
- D) Nur die Aussagen 1, 3, 4 und 5 sind richtig.
- E) Nur die Aussagen 2, 3, 4 und 5 sind richtig.

47. Aussagenkombination

Welche der folgenden Aussagen zum Prostatakarzinom trifft/treffen zu?

1. Meist besteht gleichzeitig eine Syphilis
2. Eine Metastasierung erfolgt gehäuft in Knochen
3. Die Symptome können zunächst ähnlich wie bei einer gutartigen Prostatahyperplasie sein
4. Ein typisches Frühsymptom ist Blut im Urin
5. Eine Erhöhung des prostataspezifischen Antigens (PSA) ist beweisend für ein Karzinom

- A) Nur die Aussage 4 ist richtig.
B) Nur die Aussagen 2 und 3 sind richtig.
C) Nur die Aussagen 1, 3 und 5 sind richtig.
D) Nur die Aussagen 2, 3 und 4 sind richtig.
E) Nur die Aussagen 2, 3, 4 und 5 sind richtig.

48. Aussagenkombination

Welche der folgenden Ursachen können zu einem Aszites führen?

1. Rechtsherzinsuffizienz
2. Leberzirrhose
3. Akuter Gichtanfall
4. Ovarialkarzinom
5. Dekompensierte Niereninsuffizienz

- A) Nur die Aussagen 1 und 5 sind richtig.
B) Nur die Aussagen 2 und 4 sind richtig.
C) Nur die Aussagen 1, 2, 3 und 5 sind richtig.
D) Nur die Aussagen 1, 2, 4 und 5 sind richtig.
E) Nur die Aussagen 2, 3, 4 und 5 sind richtig.

49. Mehrfachauswahl

Welche der folgenden klinischen Erscheinungen kann man direkt auf einen Pfortaderhochdruck zurückführen?

Wählen Sie zwei Antworten!

- A) Ösophagusvarizen
B) Vorhofflimmern
C) Pleuraschwarte
D) Arterielle Hypertonie
E) Aszites

50. Mehrfachauswahl

Sie führen bei einem Patienten einen Urin-Streifen-Schnelltest durch. Dabei zeigt sich ein pH-Wert im alkalischen (basischen) Bereich.

Welche der folgenden Gründe kommen hierfür am ehesten in Frage?

Wählen Sie zwei Antworten

- A) Fleischreiche Kost
B) Unbehandelte Gichtkrankung
C) Vegetarische Kost
D) Coma diabeticum
E) Harnwegsinfektion

51. Aussagenkombination

Welche der folgenden Erkrankungen können zu einer vergrößerten Milz führen?

1. Pfortaderhochdruck
2. Röteln
3. Formen der Leukämie
4. Hämolytische Anämien
5. Infektiöse Mononukleose

- A) Nur die Aussagen 2 und 5 sind richtig.
B) Nur die Aussagen 3 und 4 sind richtig.
C) Nur die Aussagen 1, 3 und 4 sind richtig.
D) Nur die Aussagen 2, 3, 4 und 5 sind richtig.
E) Alle Aussagen sind richtig.

52. Aussagenkombination

Welche der folgenden Aussagen treffen zu? Hinweise für eine rheumatoide Arthritis sind:

1. Positive Rheumafaktoren
2. Morgensteifigkeit
3. Rheumaknoten
4. Symmetrischer Befall
5. Ketonkörper im Urin

- A) Nur die Aussagen 1 und 4 sind richtig.
B) Nur die Aussagen 1, 2, 3 und 4 sind richtig.
C) Nur die Aussagen 1, 2, 3 und 5 sind richtig.
D) Nur die Aussagen 2, 3, 4 und 5 sind richtig.
E) Alle Aussagen sind richtig.

53. Mehrfachauswahl

Welche der folgenden Aussagen zum Body-Mass-Index (BMI) treffen zu? Wählen Sie zwei Antworten!

- A) Ein BMI von 22 kg/m² spricht für Untergewicht
- B) Ein BMI von 22 kg/m² spricht für Normalgewicht
- C) Ein BMI von 22 kg/m² spricht für Übergewicht
- D) Ein BMI von 29 kg/m² spricht für Normalgewicht
- E) Ein BMI von 29 kg/m² spricht für Übergewicht

54. Aussagenkombination

Welche der folgenden Aussagen treffen zu?

Bei einem Ihrer Patienten wurde während eines Klinikaufenthaltes festgestellt, dass er Hepatitis-B-Virusträger ist. Zu den typischen Ansteckungsrisiken für Hepatitis B zählen:

1. Intravenöse Drogenabhängigkeit
2. Sexuelle Kontakte
3. Verschmutztes Trinkwasser
4. Tätigkeiten im medizinischen Bereich
5. Tröpfcheninfektion

- A) Nur die Aussagen 1 und 2 sind richtig.
B) Nur die Aussagen 1 und 5 sind richtig.
C) Nur die Aussagen 3 und 4 sind richtig.
D) Nur die Aussagen 1, 2 und 4 sind richtig.
E) Alle Aussagen sind richtig.

55. Einfachauswahl

Ein 32-jähriger Patient klagt über Schmerzen beim Wasserlassen und einem schleimigen, gelbgrünlichen Ausfluss aus der Harnröhre, besonders morgens.

Welche Diagnose trifft am ehesten zu?

- A) Syphilis
- B) HIV-Infektion
- C) Gonorrhö
- D) Ulcus molle (Weicher Schanker)
- E) Borreliose

56. Mehrfachauswahl

Sie denken bei einem Patienten mit Hautveränderungen an ein atopisches Ekzem. Welche der genannten Befunde oder anamnestischen Hinweise stützen Ihren Verdacht?

Wählen Sie zwei Antworten!

- A) Juckreiz
- B) Tüpfelnägel
- C) Striae distensae
- D) Milchschorf im Säuglingsalter
- E) Xanthelasma

57. Aussagenkombination

Welche der folgenden Anzeichen treffen für eine Hypothyreose zu?

1. Gesteigerte Reflexe
2. Müdigkeit
3. Gewichtszunahme
4. Neigung zur Steigerung der Körpertemperatur
5. Neigung zur Obstipation

- A) Nur die Aussagen 1, 2 und 4 sind richtig.
- B) Nur die Aussagen 1, 3 und 5 sind richtig.
- C) Nur die Aussagen 2, 3 und 5 sind richtig.
- D) Nur die Aussagen 1, 2, 3 und 4 sind richtig.
- E) Alle Aussagen sind richtig.

58. Aussagenkombination

Welche der folgenden Befunde sprechen typischerweise für das Vorhandensein eines Pleuraergusses?

1. Hypersonorer Klopfeschall über der betreffenden Region
2. Klopfeschalldämpfung über der betreffenden Region
3. Abgeschwächtes bis aufgehobenes Atemgeräusch über der betreffenden Region
4. Tief stehende, wenig verschiebbliche Atemgrenzen
5. Bei der Auskultation Giemen und Brummen über der betreffenden Region

- A) Nur die Aussagen 2 und 3 sind richtig.
- B) Nur die Aussagen 1, 3 und 4 sind richtig.
- C) Nur die Aussagen 1, 4 und 5 sind richtig.
- D) Nur die Aussagen 2, 3 und 4 sind richtig.
- E) Nur die Aussagen 2, 4 und 5 sind richtig.

59. Mehrfachauswahl

Bei einem übergewichtigen Patienten führen Sie eine Blutuntersuchung durch. Welche der folgenden Laborbefunde sprechen für eine Zuckerkrankheit?

Wählen Sie zwei Antworten!

- A) Bilirubin 2 mg/dl
- B) Glukose 135 mg/dl (nach dem Essen)
- C) Glukose 130 mg/dl (nüchtern)
- D) HbA1c 9%
- E) Hämoglobin (HB) 15 g/dl

60. Aussagenkombination

Welche der folgenden Aussagen treffen zu? Wesentliche Bestandteile der Galle sind:

1. Gallensäure
2. Vitamin B₁₂
3. Bilirubin
4. Amylase
5. Cholesterin

- A) Nur die Aussagen 1 und 3 sind richtig.
- B) Nur die Aussagen 1, 2 und 3 sind richtig.
- C) Nur die Aussagen 1, 3 und 5 sind richtig.
- D) Nur die Aussagen 1, 4 und 5 sind richtig.
- E) Nur die Aussagen 2, 4 und 5 sind richtig.

Brauchen Sie Hilfe auf dem Weg zur Prüfung?

Möchten Sie ein Einzelcoaching als Vorbereitung auf die schriftliche oder mündliche Prüfung?

Ist ein Fernstudium interessant?

Mit über 32 Jahren Prüfungserfahrung bringen wir Sie erfolgreich zum Ziel!

Schauen Sie mal hier:

[Prüfungsvorbereitung & Coaching](#)

oder rufen Sie Herrn Bauer direkt an zur Terminvereinbarung (Tel. 0431- 38 65 256).

Ihr *Caduceus-Team*



**Caduceus®-Lösungsbogen® für die schriftliche Heilpraktikerprüfung
- ohne Gewähr -**

Frage	Lösung	
1	C	
2	C	
3	E	
4	C	
5	D	
6	B	
7	CE	
8	AC	
9	E	
10	C	
11	E	
12	DE	
13	C	
14	AD	
15	BD	
16	D	
17	C	
18	B	
19	B	
20	BC	
21	D	
22	C	
23	AB	
24	BE	
25	C	
26	D	
27	C	
28	E	
29	D	
30	AC	

C
a
d
u
c
e
u
s

Frage	Lösung	
31	BE	
32	D	
33	E	
34	AB	
35	E	
36	B	
37	C	
38	D	
39	C	
40	AE	
41	DE	
42	C	
43	E	
44	E	
45	BE	
46	D	
47	B	
48	D	
49	AE	
50	CE	
51	E	
52	B	
53	BE	
54	D	
55	C	
56	AD	
57	C	
58	A	
59	CD	
60	C	